

## LEGENDE


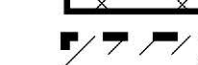
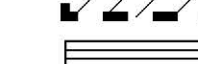

### PÉRIMÈTRE DE PROTECTION DES CAPTAGES D'EAU POTABLE

-  PÉRIMÈTRE DE PROTECTION IMMÉDIATE
-  PÉRIMÈTRE DE PROTECTION RAPPROCHÉE
-  PÉRIMÈTRE DE PROTECTION ÉLOIGNÉE

### TRANSPORT DE GAZ ET D'HYDROCARBURES

-  CANALISATION DE TRANSPORT D'HYDROCARBURES LIQUIDES
-  CANALISATION DE TRANSPORT DE GAZ

### PPRT TOTAL PETROCHEMICALS - ZONAGE RÉGLEMENTAIRE

-  ZONE D'INTERDICTION STRICTE R
-  ZONE D'INTERDICTION r+L
-  ZONE D'AUTORISATION B+L
-  ZONE D'AUTORISATION b+L

### RISQUE TECHNOLOGIQUE - SITE HAGER

-  ZONE DES EFFETS TRÈS GRAVES
-  ZONE DES EFFETS GRAVES
-  ZONE DES EFFETS SIGNIFICATIFS

### ALÉAS D'INONDATION

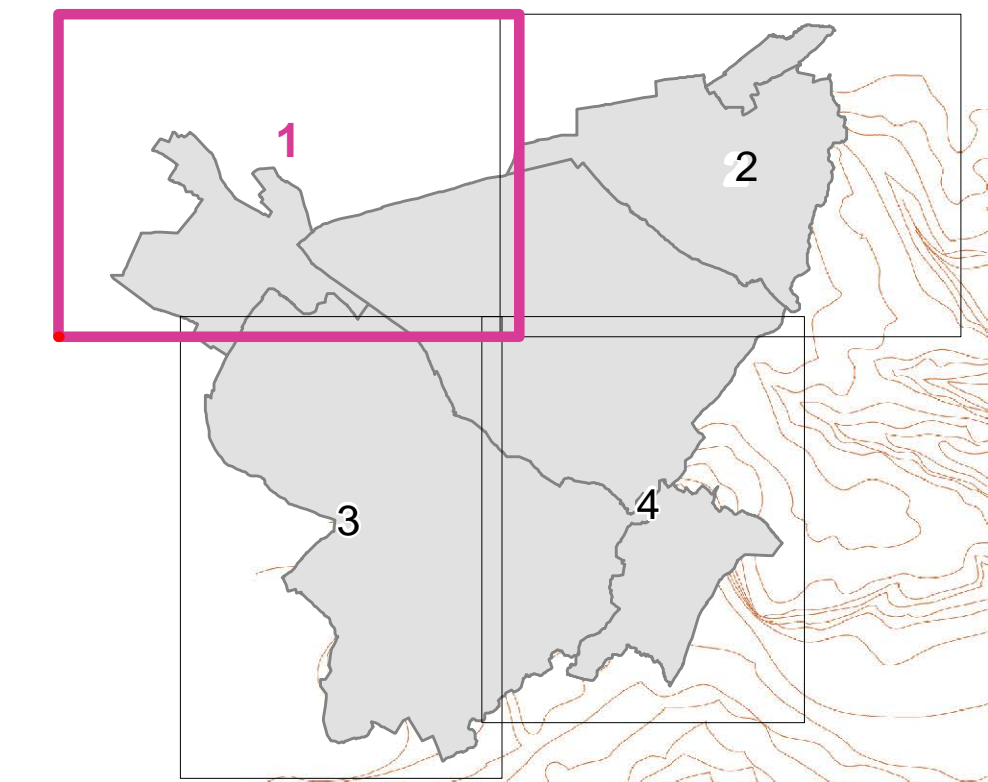
-  ALÉA FAIBLE
-  ALÉA MOYEN
-  ALÉA FORT
-  ALÉA TRÈS FORT

### VOIE BRUYANTE

-  SECTEUR DE NUISANCE ACOUSTIQUE ET COTE

Communauté d'Agglomération de Haguenau  
Bischwiller, Kaltenhouse, Oberhoffen sur Moder,  
Rohrwiller, Schirrhein et Schirrhoffen

## PLAN LOCAL D'URBANISME INTERCOMMUNAL



### REGLEMENT GRAPHIQUE PLAN RISQUES N° 01

ELABORATION DU PLU  
APPROBATION

Vu pour être annexé à la délibération du  
Conseil Communautaire du 16 mars 2017

Dossier Approuvé  
Mars 2017  
Echelle : 1 / 5 000

A Haguenau  
le 20 mars 2017

Le Vice-Président,  
Jean-Lucien NETZER

ADEUS

