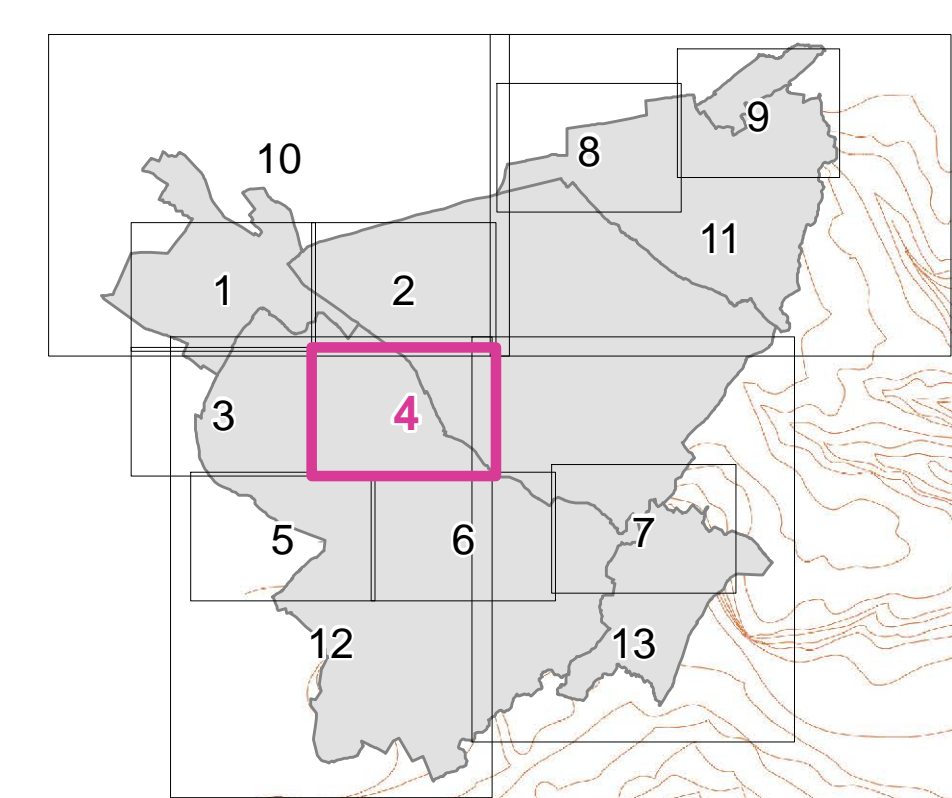


DISPOSITIONS REGLEMENTAIRES

- ZONAGE**
- ++++ limite communale
 - limite de zone
 - UB1 désignation de la zone
- EMPLACEMENTS RÉSERVÉS**
- [Red hatched box] emplacement réservé
 - [Box with number] numéro d'opération
- PROTECTIONS**
- [Blue dashed line] ensemble urbain cohérent
 - [Blue solid box] bâtiment remarquable
 - [Yellow dashed line] clôture soumise à dispositions particulières
 - [Green dashed line] cortège végétal à préserver
 - [Green dotted box] élément boisé à préserver
 - [Green dashed line] espace planté à conserver ou à créer
 - [Green dashed line with circles] alignement d'arbres à conserver ou à créer
 - [Green circle] arbre ou groupe d'arbres à conserver ou à créer
- AUTRES DISPOSITIONS**
- [Blue dashed line] ligne de construction
 - [Pink dashed line with arrows] marge de reculement et cotation

Communauté d'Agglomération de Haguenau
 Bischwiller, Kaltenhouse, Oberhoffen sur Moder,
 Rohrwiler, Schirrhein et Schirrhoffen

**PLAN LOCAL
 D'URBANISME
 INTERCOMMUNAL**



**REGLEMENT GRAPHIQUE
 PLAN DE ZONAGE N° 04**

LABORATION DU PLUI
 APPROBATION
 Vu pour être annexé à la délibération du
 Conseil Communautaire du 16 mars 2017

**Dossier Approuvé
 Mars 2017
 Echelle : 1 / 2 000**