

Voir plan de zonage n° 7 au 2000ème

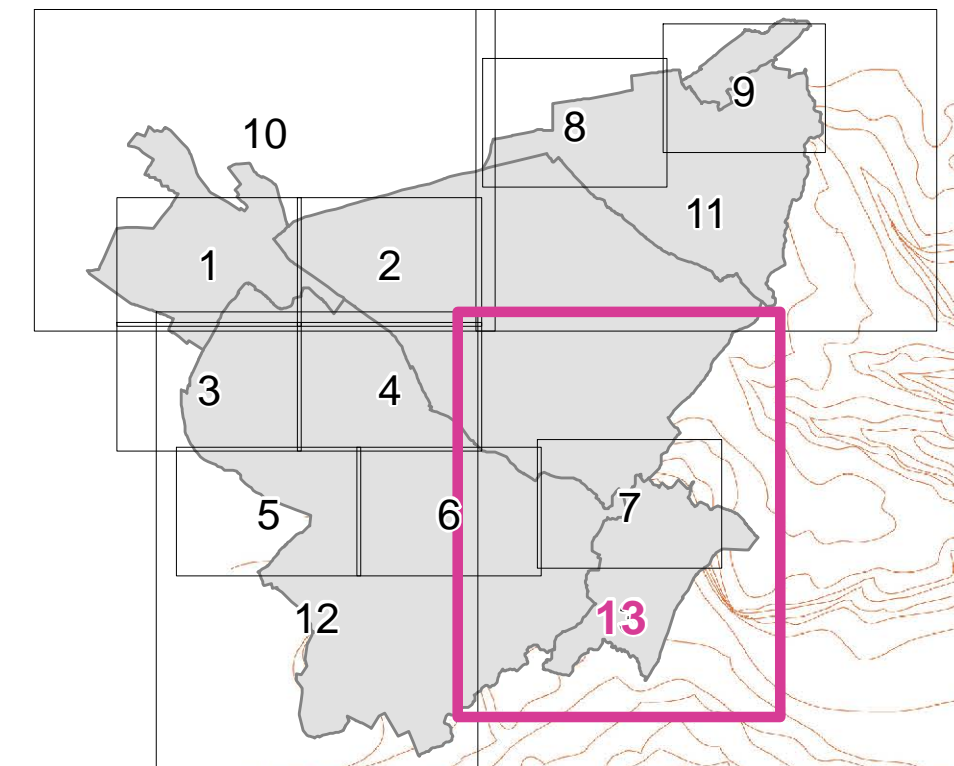
Voir plan de zonage n° 6 au 2000ème

DISPOSITIONS REGLEMENTAIRES

- ZONAGE**
- ++++ limite communale
 - limite de zone
 - UB1 désignation de la zone
- EMPLACEMENTS RÉSERVÉS**
- emplacement réservé
 - numéro d'opération
- PROTECTIONS**
- ensemble urbain cohérent
 - bâtiment remarquable
 - clôture soumise à dispositions particulières
 - cortège végétal à préserver
 - élément boisé à préserver
 - espace planté à conserver ou à créer
 - alignement d'arbres à conserver ou à créer
 - arbre ou groupe d'arbres à conserver ou à créer
- AUTRES DISPOSITIONS**
- ligne de construction
 - marge de reculement et cotation

Communauté d'Agglomération de Haguenau
 Bischwiller, Kaltenhouse, Oberhoffen sur Moder,
 Rohrwiller, Schirrhein et Schirrhoffen

**PLAN LOCAL
 D'URBANISME
 INTERCOMMUNAL**



**REGLEMENT GRAPHIQUE
 PLAN DE ZONAGE N° 13**

ELABORATION DU PLU
 APPROBATION
 Vu pour être annexé à la délibération du
 Conseil Communautaire du 16 mars 2017

**Dossier Approuvé
 Mars 2017
 Echelle : 1 / 5 000**

A Haguenau
 le 20 mars 2017

Le Vice-Président
 Jean-Lucien NETZER

