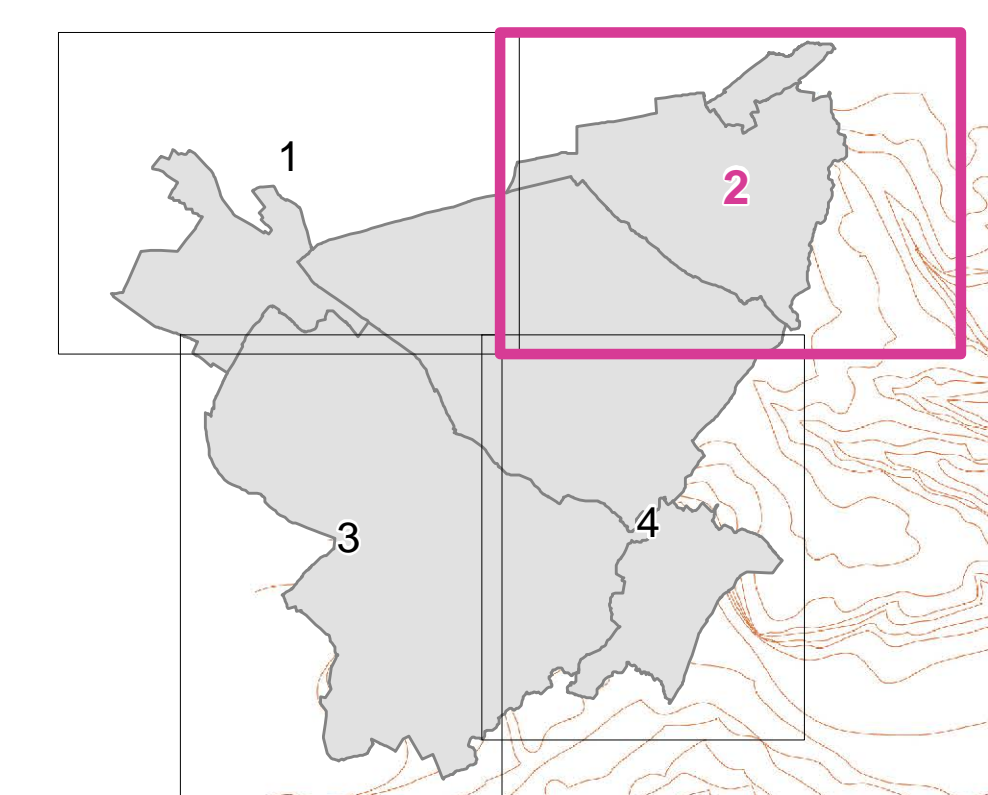


LEGENDE

- MONUMENT HISTORIQUE**
- ☆ MONUMENT INSCRIT
- ZONE DE PROTECTION DE MONUMENT
- TRANSPORT DE GAZ ET D'HYDROCARBURES**
- CANALISATION DE TRANSPORT D'HYDROCARBURES LIQUIDES
- CANALISATION DE TRANSPORT DE GAZ
- TRANSMISSIONS RADIOÉLECTRIQUES**
- ZONE SPÉCIALE DE DÉGAGEMENT
- PROTECTION ÉLECTROMAGNÉTIQUE**
- ZONE DE PROTECTION DES PERTURBATIONS ÉLECTROMAGNÉTIQUES
- DÉGAGEMENT AÉRONAUTIQUE**
- SERVIDUTE AÉRONAUTIQUE INSTITUÉE POUR LA PROTECTION DE LA CIRCULATION AÉRIENNE
- PLAN D'EXPOSITION AU BRUIT**
- AÉRODROME DE HAGUENAU - ZONE C
- PÉRIMÈTRE DE PROTECTION DES CAPTAGES D'EAU POTABLE**
- ||||| PÉRIMÈTRE DE PROTECTION IMMÉDIATE
- /// PÉRIMÈTRE DE PROTECTION RAPPROCHÉE
- \\ PÉRIMÈTRE DE PROTECTION ÉLOIGNÉE
- PPRT TOTAL PETROCHEMICALS - ZONAGE RÉGLEMENTAIRE**
- ▧ ZONE D'INTERDICTION STRICTE R
- ▨ ZONE D'INTERDICTION r+L
- ▩ ZONE D'AUTORISATION B+L
- ZONE D'AUTORISATION b+L

Communauté d'Agglomération de Haguenau
 Bischwiller, Kaltenhouse, Oberhoffen sur Moder,
 Rohrwiler, Schirrheim et Schirrhoffen

**PLAN LOCAL
 D'URBANISME
 INTERCOMMUNAL**



PLAN DES SUP N° 02
 ELABORATION DU PLUI
 APPROBATION
 Vu pour être annexé à la délibération du
 Conseil Communautaire du 16 mars 2017
**Dossier Approuvé
 Mars 2017
 Echelle : 1 / 10 000**

A Haguenau
 le 20 mars 2017

Cc Vice-Président
 Jean-Lucien NETZER

