

### LEGENDE

#### MONUMENT HISTORIQUE

- ☆ MONUMENT INSCRIT
- ZONE DE PROTECTION DE MONUMENT

#### TRANSPORT DE GAZ ET D'HYDROCARBURES

- CANALISATION DE TRANSPORT D'HYDROCARBURES LIQUIDES
- CANALISATION DE TRANSPORT DE GAZ

#### TRANSMISSIONS RADIOÉLECTRIQUES

- /// ZONE SPÉCIALE DE DÉGAGEMENT

#### PROTECTION ÉLECTROMAGNÉTIQUE

- ZONE DE PROTECTION DES PERTURBATIONS ÉLECTROMAGNÉTIQUES

#### DÉGAGEMENT AÉRONAUTIQUE

- SERVITUDE AÉRONAUTIQUE INSTITUÉE POUR LA PROTECTION DE LA CIRCULATION AÉRIENNE

#### PLAN D'EXPOSITION AU BRUIT

- AÉRODROME DE HAGUENAU - ZONE C

#### PÉRIMÈTRE DE PROTECTION DES CAPTAGES D'EAU POTABLE

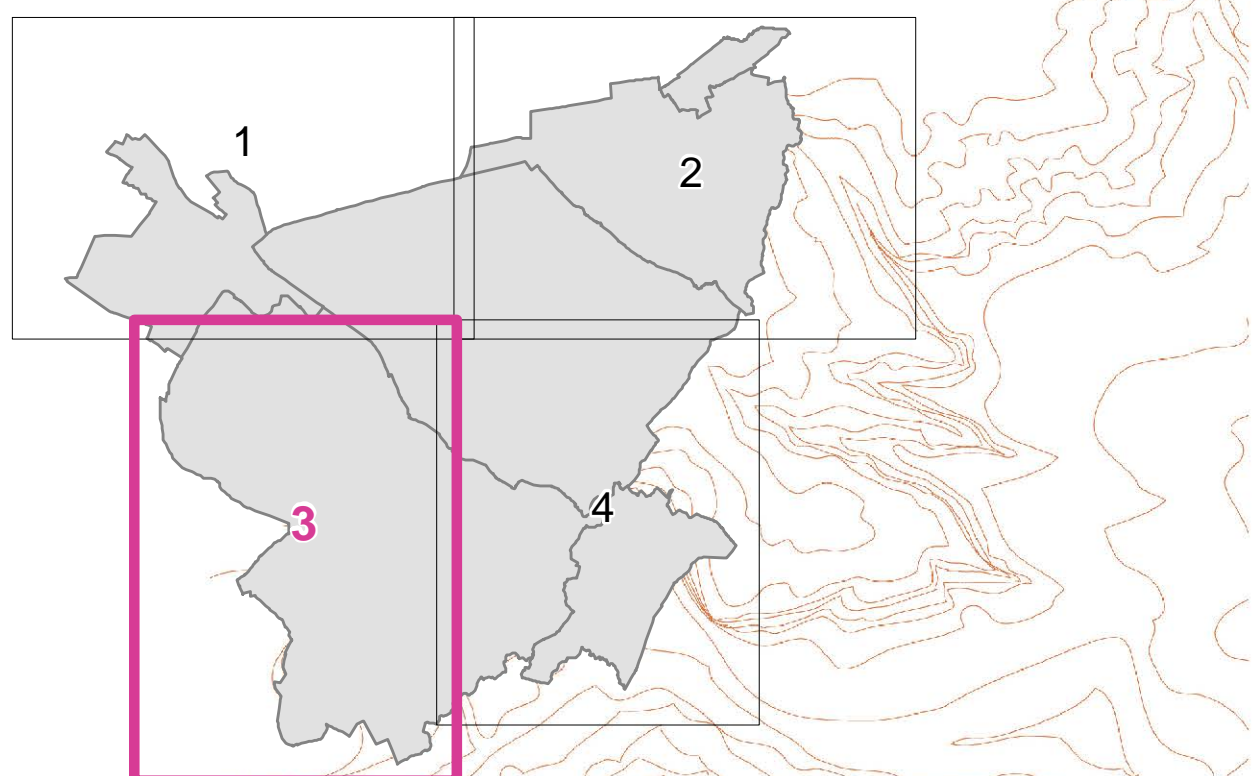
- ||||| PÉRIMÈTRE DE PROTECTION IMMÉDIATE
- /// PÉRIMÈTRE DE PROTECTION RAPPROCHÉE
- /// PÉRIMÈTRE DE PROTECTION ÉLOIGNÉE

#### PPRT TOTAL PETROCHEMICALS - ZONAGE RÉGLEMENTAIRE

- /// ZONE D'INTERDICTION STRICTE R
- /// ZONE D'INTERDICTION r+L
- /// ZONE D'AUTORISATION B+L
- /// ZONE D'AUTORISATION b+L

Communauté d'Agglomération de Haguenau  
Bischwiller, Kaltenhouse, Oberhoffen sur Moder,  
Rohrwiller, Schirrhein et Schirrhoffen

### PLAN LOCAL D'URBANISME INTERCOMMUNAL



PLAN DES SUP N° 03

ELABORATION DU PLUI  
APPROBATION

Vu pour être annexé à la délibération du  
Conseil Communautaire du 16 mars 2017

Dossier Approuvé

Mars 2017

Echelle : 1 / 10 000

A Haguenau  
le 20 mars 2017

Le Vice-Président,  
Jean-Lucien NETZER

ADEUS

Agence  
d'Urbanisme  
de la Région  
de Haguenau