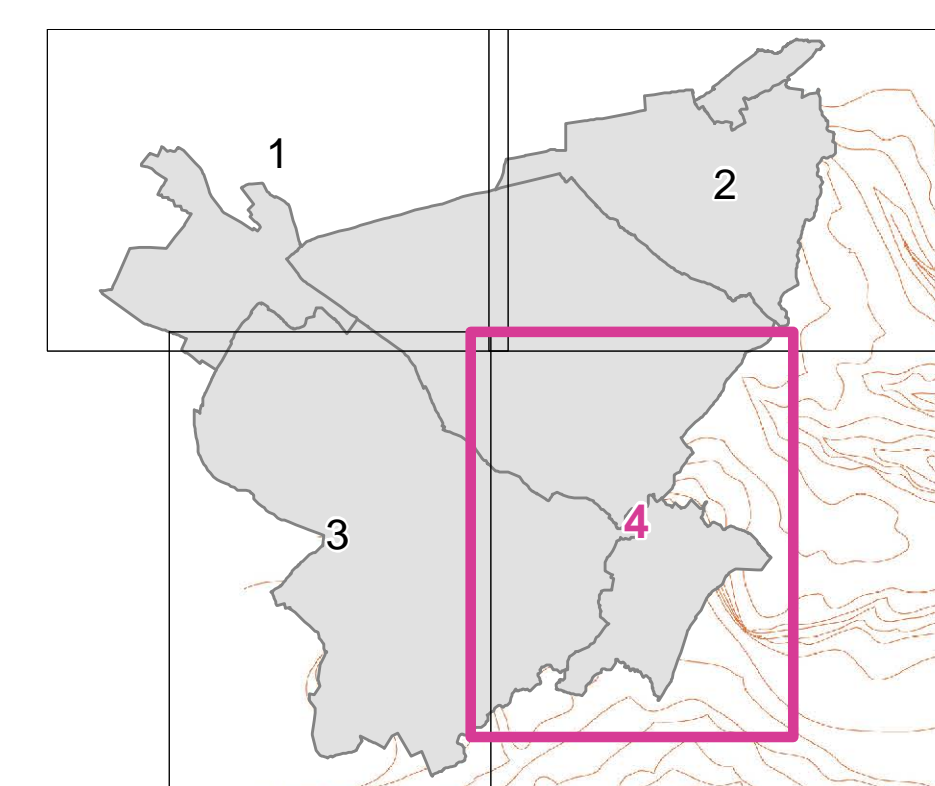


LEGENDE

- MONUMENT HISTORIQUE**
- ☆ MONUMENT INSCRIT
 - ZONE DE PROTECTION DE MONUMENT
- TRANSPORT DE GAZ ET D'HYDROCARBURES**
- CANALISATION DE TRANSPORT D'HYDROCARBURES LIQUIDES
 - CANALISATION DE TRANSPORT DE GAZ
- TRANSMISSIONS RADIOÉLECTRIQUES**
- ▨ ZONE SPÉCIALE DE DÉGAGEMENT
- PROTECTION ÉLECTROMAGNÉTIQUE**
- ZONE DE PROTECTION DES PERTURBATIONS ÉLECTROMAGNÉTIQUES
- DÉGAGEMENT AÉRONAUTIQUE**
- ⊙ SERVITUDE AÉRONAUTIQUE INSTITUÉE POUR LA PROTECTION DE LA CIRCULATION AÉRIENNE
- PLAN D'EXPOSITION AU BRUIT**
- AÉRODROME DE HAGUENAU - ZONE C
- PÉRIMÈTRE DE PROTECTION DES CAPTAGES D'EAU POTABLE**
- ▨ PÉRIMÈTRE DE PROTECTION IMMÉDIATE
 - ▨ PÉRIMÈTRE DE PROTECTION RAPPROCHÉE
 - ▨ PÉRIMÈTRE DE PROTECTION ÉLOIGNÉE
- PPRT TOTAL PETROCHEMICALS - ZONAGE RÉGLEMENTAIRE**
- ▨ ZONE D'INTERDICTION STRICTE R
 - ▨ ZONE D'INTERDICTION r+L
 - ▨ ZONE D'AUTORISATION B+L
 - ▨ ZONE D'AUTORISATION b+L

Communauté d'Agglomération de Haguenau
 Bischwiller, Kaltenhouse, Oberhoffen sur Moder,
 Rohrwiller, Schirrhein et Schirrhoffen

**PLAN LOCAL
 D'URBANISME
 INTERCOMMUNAL**



PLAN DES SUP N° 04
 Dossier Approuvé
 Mars 2017
 Echelle : 1 / 10 000

ELABORATION DU PLUI
 APPROBATION
 Vu pour être annexé à la délibération du
 Conseil Communautaire du 16 mars 2017

A Haguenau
 le 20 mars 2017



C. V. P. F. P. S. I.
 Jean-Lucien NETZER

