



DESTINATION

Pays de Haguenau

Forêt et Terre de Potiers

Bons plans

Témoignages & coups de cœur

Sélection d'activités

Hébergements & restaurants

www.visithaguenau.alsace

[f](#) [@](#) <#> [@visitHaguenau](#) [#visitHaguenau](#)

Pays de
Haguenau
Forêt et Terre de Potiers
ALSACE DU NORD

la f**o**brique à BRETZELS

par **boehli**

Située à 20 minutes de Haguenau, la Fabrique à Bretzels est le premier espace de visite dédié à la Bretzel Alsacienne. Bien plus qu'un musée, ce lieu vous dévoile les coulisses des Bretzels Boehli. La vue sur la fabrication, la reconstitution de la boulangerie de Marcel Boehli, le tunnel à Bretzels et le Bretzel World (origines et légendes des Bretzels) composent les principales étapes de ce parcours. Enfin, la visite se conclut par une dégustation dans le BRETZEL'BAR.



Une belle équipe !



**Vue directe sur la
FABRICATION**

Gläserne Brezelfabrik

Direct view on the
pretzels production

Depuis son ouverture, ce sont plus de 20 000 visiteurs qui se sont laissés tenter par cette aventure !

En 2018, la Fabrique à BRETZELS a gagné le Challenge de l'Initiative Touristique Alsace en répondant aux 4 critères d'innovation, de qualité, de durabilité et d'originalité. L'espace de visite est ouvert à tout public et est adapté aux personnes à mobilité réduite.

Pour encore plus d'informations, rendez-vous sur :

www.lafabriqueabretzels.fr

Heures d'ouverture

Du mardi au vendredi : De 10h à 12h et de 14h à 18h
Le dimanche : De 14h à 18h

Pendant les vacances (zone B)

Du lundi au vendredi : De 10h à 12h et de 14h à 18h
Le dimanche : De 14h à 18h

TARIFS

Adulte : 4€ -14 ans : 3€ Gratuit pour les moins de 6 ans

Associations, entreprises, CE, groupes : partagez l'expérience
« La Fabrique à Bretzels », contactez-nous !

info@lafabriqueabretzels.fr

La Fabrique à BRETZELS
14 rue des Genêts - 67110 - GUNDERSHOFFEN - +33 (0)3.88.07.16.75

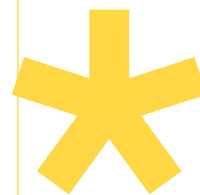


“La Fabrique à Bretzels” liegt 20 Minuten von Haguenau entfernt und ist die erste Besichtigungsstätte, die der elsässischen Brezel gewidmet ist. Mehr als ein einfaches Museum, führt dieser Ort Sie hinter die Kulissen der Boehli-Bretzels.



Located 20 minutes from Haguenau, “La Fabrique à Bretzels” is the first visit space entirely dedicated to the Alsatian Pretzel. Much more than a museum, this place unveils the backstage of Boehli pretzels.

Contenus affichés en français, allemand et anglais
Inhalte werden auf Französisch, Deutsch und Englisch angezeigt
Content displayed in French, German and English



Sommaire

Retrouvez la carte du Pays de Haguenau

à l'intérieur de la couverture à la fin de ce magazine

5 Notre destination...
vue par ses habitants



20 Le Pays de Haguenau :
terre de houblon



26 Zoom sur les villages
de potiers



33 Guide touristique

- > informations pratiques
- > annuaire des hébergements, restaurants, musées et activités partenaires de l'office de tourisme

8 Forêt de Haguenau : terrain
de jeux et de découvertes !



22 Destination 100%
conviviale : nos événements



28 Quelques coups
de cœur à proximité



11 Curiosités, activités et
lieux incontournables



24 Noël : féerie et
authenticité garanties !



30 Des idées cadeaux à
rapporter dans votre valise !



L'Office de Tourisme du Pays de Haguenau, Forêt et Terre de Potiers remercie ses partenaires



et l'office de tourisme de l'Outre-Forêt

Destination Pays de Haguenau, magazine touristique 2019-2020

Directrice de la publication : Françoise Delcamp - Rédactrice en chef et coordination : Emmanuelle Déon (OTP)

Rédaction : Emmanuelle Déon, Manon Becker, Camille Fraschini (voyages-et-compagnie.com), Yann Douay (lesousbock.com), Communauté de Communes de l'Outre-Forêt et Office de Tourisme du Pays Rhénan

Conception Graphique : Attitude Point Com - Impression : Ott Imprimeurs

Un grand merci à nos relecteurs !

Crédits photos : Studio Francis - Cyrille Fleckinger - Emmanuel Viverge - Une fille en Alsace - Ophélie Navarro - Zwardon
Laurène Philippot - Coralie Baldauf - Sautter Pom'Or - Atelier du sel - Didiland - Boehli - Franck Kobi - Villa Meteor - Naegelin
Adéan - OT Pays Rhénan - CCOF - Ville de Bischwiller - Ville de Haguenau



Ça se passe à
Haguenau !

www.sortirahaguenau.fr

LES MANIFESTATIONS ORGANISÉES PAR L'OFFICE DES SPORTS ET LOISIRS À HAGUENAU

ESPACE JARDIN

Plantes, décorations, mobilier de jardin
1^{er} dimanche de mai - Parc de la Gare



KIOSQUE DES ARTS

Peintures, sculptures, céramiques et photos
1^{er} dimanche de juin - Parc de la Gare



MARCHÉ DES TERROIRS

Producteurs, artisans, animaux de la ferme, animations et restauration
1^{er} dimanche de juillet - Autour de l'Hôtel de Ville



FÊTE NATIONALE

Concerts, spectacles, feu d'artifice ...
13 et 14 Juillet - Centre-ville



SOIRÉES AU PARC BELLEVUE

Concerts et soirées dansantes
fin juillet - Parc Bellevue



FESTIVAL DU HOUBLON

Musiques et danses du monde
3^{ème} semaine d'août - Centre-ville
www.festivalduhoublon.eu



NRJ Music Tour

Concert gratuit en plein air
1^{er} samedi de septembre - Espace Vieille-Ile



NOËL À HAGUENAU

Marché de Noël et festivités
de fin novembre à fin décembre - Centre-ville
www.noelahaguenau.fr



Informations et renseignements sur www.sortirahaguenau.fr



Parce que l'une des plus grandes richesses d'une destination, ce sont aussi ses habitants : rencontre avec quelques-uns de ces passionnés qui nous ont confié pourquoi ils ou elles aiment leur « coin de pays » !

Portraits de gens d'ici

Courts portraits d'amoureux du territoire



Françoise, présidente de l'office de tourisme

passionnée de...
tourisme !

« Ce que je préfère, ce sont les nombreux paysages de notre territoire : la forêt et ses arbres remarquables, nos champs et leur géométrie beauté, nos collines et leurs reliefs vallonnés... A chaque heure du jour et à chaque saison, ils évoluent : les couleurs, les lumières, les décors changent... Je me retrouve souvent à faire 20 fois la photo d'un même endroit, sans jamais avoir deux fois le même résultat ! »



Emmanuel, auteur et photographe

passionné par les arts et
spectacles vivants

« Les événements culturels, de quelque nature qu'ils soient, sont des sujets qui me passionnent en photographie. Et il faut dire qu'en la matière, la région de Haguenau m'offre un choix éclectique d'événements de qualité ! De la musique classique aux dernières tendances musicales, des expositions, des rencontres, des conférences, du théâtre, de la danse, de la lecture... et j'en oublie bien d'autres ! Pourquoi aller plus loin, alors que l'on a tant de choses à portée de main ? »



Marthe, guide bénévole passionnée de patrimoine

« Haguenau est une « petite grande ville » : elle a su garder une dimension humaine et pour mon plus grand plaisir, je ne vais jamais au centre-ville sans y rencontrer une connaissance ! Depuis que je la fais découvrir aux visiteurs, je suis frappée par les richesses patrimoniales, architecturales et historiques que recèle Haguenau. C'est une grande satisfaction de partager ma passion en tant que guide. »





Haguenau vu par Camille

Une Haguenovienne passionnée de voyages

Pétillante Haguenovienne de 29 ans, Camille nous parle de sa ville de naissance et de cœur... Une passionnée de voyages (comme en atteste son blog voyages-et-compagnie.com), aux racines néanmoins bien ancrées à Haguenau !



Haguenau, c'est ma ville de naissance, mais aussi celle où j'ai grandi et où j'ai décidé de m'installer pour les années à venir.

Dans mon entourage, on se dit souvent en riant que si on est né à Haguenau, on y restera toute notre vie. Pourquoi ? Tout simplement parce que cette ville a tout pour plaire, et qu'elle n'a de cesse d'évoluer et de nous surprendre.

Il y a quelques années j'ai pourtant voulu la quitter, partie en quête de nouveaux horizons, à l'autre bout du monde pendant près d'un an. Mais force est de constater qu'à la fin de ce long voyage, j'avais hâte de retrouver cette ville où je me sens chez moi !

À Haguenau, j'ai la chance de profiter d'une certaine douceur de vivre. Selon mes envies, je peux tout aussi bien flâner au marché pour dénicher de bons produits locaux, qu'aller prendre l'air dans les parcs ou dans la forêt. La ville regorge de nombreuses belles adresses où l'on mange très bien avec ses restaurants qui proposent toutes

sortes de cuisines et saveurs (mais, de vous à moi, rien ne remplacera jamais le goût d'une bonne tarte flambée ou d'un autre plat traditionnel alsacien, dégusté dans l'un des restaurants du terroir !).

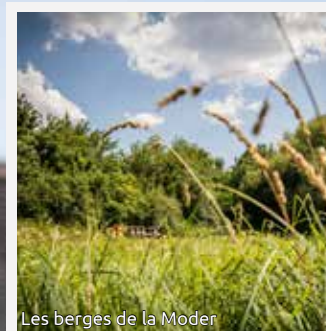
Enfin, Haguenau est aussi une ville dynamique idéale pour une journée shopping grâce aux nombreuses enseignes du centre-ville, et qui vibre régulièrement au rythme d'événements hauts en couleurs !



Eglise Saint-Georges

Coup de cœur

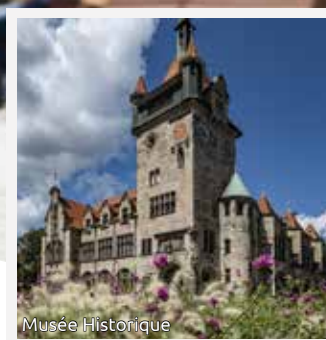
Ma saison préférée à Haguenau ? L'été ! Le centre-ville s'anime avec les manifestations estivales et de nombreux restaurants, bars et cafés proposent de s'installer en terrasse.



Les berges de la Moder



Musée du Bagage



Musée Historique

Quand je n'ai pas la possibilité de voyager autant que je le souhaite, je cherche toujours à enrichir mes connaissances... Pour prolonger le plaisir et continuer à rêver de voyages, **le musée du bagage est idéal !** Ouvert en 2016, ce jeune musée nous invite à la conquête du monde à travers une sélection de malles légendaires. On citera notamment celle commandée par Sir Arthur Conan Doyle (écrivain des aventures de Sherlock Holmes) juste avant sa disparition et fabriquée en quantité très limitée.

Les deux autres musées de la ville, le musée historique et le musée alsacien, nous invitent quant à eux à découvrir de fabuleuses collections dans des bâtiments à l'architecture tout aussi impressionnante. Et comme les expositions sont renouvelées régulièrement, je me laisse surprendre à chaque visite !

Haguenau est aussi une ville qui évolue et se développe continuellement. À deux pas de chez moi, je peux par exemple suivre l'évolution de l'éco-quartier Thurot, installé dans d'anciennes casernes en conservant les bâtiments d'origine. Partout dans Haguenau, de nombreuses bâtisses historiques ont ainsi été préservées et mises en valeur. Elles abritent aujourd'hui les musées, des restaurants, des boutiques... Un patrimoine architectural riche, qui se marie parfaitement avec les nouvelles constructions plus contemporaines.

Haguenau est une ville respectueuse de son patrimoine et des traditions alsaciennes, tout en étant innovante et tournée vers l'avenir. Et c'est sans doute pour cela que je m'y sens si bien !

info
Plus d'informations concernant les restaurants, activités et musées dans ce magazine ou sur notre site internet.



La forêt de Haguenau : terrain de jeux et de découvertes !

Notre Top 5 des activités

Sixième plus grand massif forestier de plaine en France, la forêt de Haguenau est aujourd'hui un lieu de détente privilégié pour les Haguenoviens et visiteurs. Ce « poumon vert » en passe d'obtenir le label Forêt d'Exception® offre de nombreuses possibilités de balades et d'activités... à ne surtout pas manquer !



Faire le plein de nature !

...avec les sentiers, balades et sorties

Sillonnez la forêt en empruntant l'un des nombreux itinéraires pédestres et cyclo-touristiques (plus de 200 km balisés). Si vous préférez vous laisser guider, des sorties sont également organisées tout au long de l'année autour de différentes thématiques (initiation à la mycologie, balade crépusculaire...).

Se dépenser !

...zoom sur quelques équipements sportifs

La forêt est un terrain de jeu idéal pour une pratique sportive. Plusieurs parcours de santé avec agrès permettent à chacun de s'exercer et se défouler... Pour le bonheur des grands et des petits ! Vous trouverez également des parcours de marche nordique.

Se retrouver en tribu !

...le Gros-Chêne, véritable cœur de la forêt

Le site dit « du Gros-Chêne » est LE lieu de rendez-vous des familles et groupes d'amis : l'auberge et sa terrasse, l'aire de jeu, les espaces pour pique-niquer... Découvrez aussi le monument du chêne de Gloria Friedmann ou encore la chapelle Saint-Arbogast, et faites un tour sur le Parcours « PMR » (1,7 km), idéal pour les personnes à mobilité réduite et pour les poussettes.

Jouer !

...avec une balade ludique

Pensée pour faire plaisir aux plus jeunes, la « Balade ludique du Gros Chêne » vous propose de découvrir ce lieu de manière amusante au fil de plusieurs énigmes. Le jeu se décline en 3 versions pour s'adapter aux 4/6 ans, 7/9 ans et aux adolescents. Livret disponible à l'Office de Tourisme.



S'évader !

...en toutes saisons

Que cela soit pour cueillir le muguet au printemps, se mettre « au frais » en plein été, ou encore ramasser les champignons et fouler les épais tapis de feuilles au sol... toutes les saisons sont bonnes pour explorer la forêt !



Coup de cœur

de Laurène, du blog carnetdescapades.com :

« Cette forêt m'a toujours fait rêver pour ses grands espaces et j'ai eu la chance de la parcourir en automne, alors que les couleurs dorées la rendaient encore plus belle ! »



info

Procurez-vous gratuitement le plan « Balade en forêt de Haguenau », le programme des Sorties en Forêt, et le livret de jeu « Balade ludique en Alsace - Le Gros Chêne » directement à l'office de tourisme ou sur notre site internet.



Conseil pour les curieux

Ne manquez pas de visiter le Musée Historique de Haguenau. Une riche collection archéologique de l'Âge du Bronze et du Fer met en lumière une culture dont des vestiges exceptionnels ont été retrouvés en forêt de Haguenau...

musée de l'image populaire
PEAFFENHOFFEN
 24 rue du Dr Albert Schweitzer
 67350 Val de Moder
 Tél. : 03 88 07 80 05

Richesse de l'iconographie populaire à travers les lettres de baptême (Goettelbriefe), souvenirs de confirmation, souvenirs de conscription, de mariage et de décès

www.commune-valdemoder.fr

Les Musées de Haguenau

MUSÉE HISTORIQUE
HISTORISCHES MUSEUM
HISTORICAL MUSEUM

MUSÉE ALSACIEN
ELSÄSSISCHES MUSEUM
ALSATIAN MUSEUM

MUSÉE DU BAGAGE
GEPÄCKSTÜCKEMUSEUM
MUSEUM OF LUGGAGE

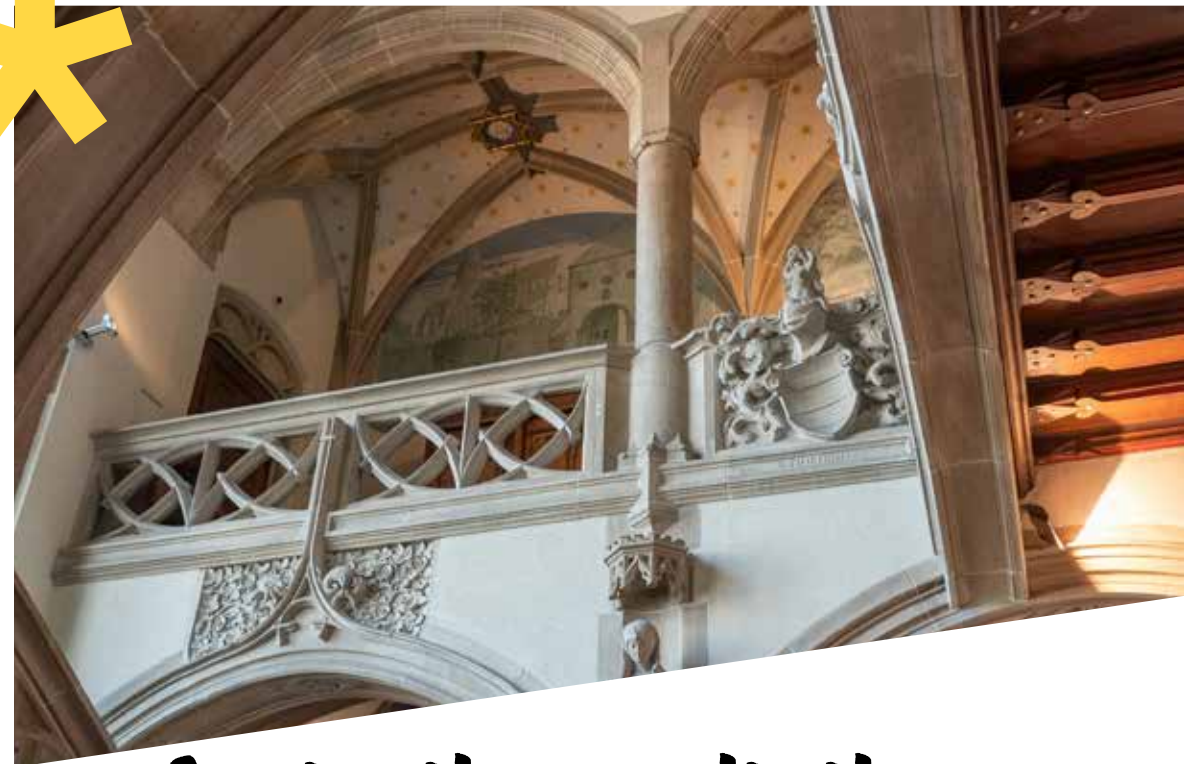
Profitez de notre billet "les 3 musées" au prix de 6 € (réduit 3 €), valable une journée !



ville-haguenau.fr/culture
museedubagage.com



Conception graphique Virginie Limacher Villimfr / Photos Francis Claria, Musées de Haguenau, Emmanuel Vivierge



Curiosités, activités et lieux incontournables

Organisez votre séjour chez nous en fonction de vos envies !

Légende



Idéal pour les enfants



Idéal par temps pluvieux... ou par canicule !



Activité ou lieu idéal pour « instagrammer » votre séjour ! (partagez vos photos avec la mention #visithaguenau)

info

Retrouvez les coordonnées et informations complètes concernant chaque lieu ou activité dans notre annuaire en fin de magazine. Consultez les horaires d'ouverture auprès des lieux concernés pour planifier vos visites.

Retrouvez dans les pages suivantes une sélection d'expériences touristiques incontournables à vivre sur notre destination ! Piochez parmi nos suggestions selon votre humeur : vous sentez-vous plutôt curieux, gourmand, ou aventurier aujourd'hui ? Laissez-nous vous inspirer, organisez votre itinéraire et profitez pleinement de votre séjour... au fil de vos envies !



Pour les curieux

Soif de culture, passionné d'histoire ou à la recherche de balades qui vous en apprendront plus sur nos villes et notre patrimoine ? Entrez dans nos musées, suivez nos circuits, ou bien rejoignez-nous le temps d'une visite guidée !

Musée du Bagage (Haguenau)

Découvrez la remarquable collection constituée par Jean-Philippe et Marie Rolland, Haguenoviens passionnés qui ont restauré avec patience de nombreuses malles, valises et bagages datant du 18ème siècle à aujourd'hui. Ce musée unique en Europe présente certaines pièces signées par des marques de luxe (Louis Vuitton, Goyard, Moynat). Visite libre, guidée ou théâtralisée de l'exposition (musée ouvert les samedis et dimanches après-midi).

Musée Historique (Haguenau)

Un édifice imposant qui surprend tout autant que la richesse de ses collections permanentes, allant de la préhistoire jusqu'à l'art régional du 20ème siècle.

Musée alsacien (Haguenau)

Collection d'objets utilitaires et décoratifs témoignant de l'art de vivre en Alsace depuis le début du 19ème siècle.

Musée de l'image populaire (Pfaffenhoffen – Val de Moder)

Au 19ème siècle, en Alsace, il était d'usage d'offrir une image en souvenir d'étapes importantes de la vie. Unique en France, ce musée présente l'histoire et les techniques de l'image populaire alsacienne.



Musée de la Laub (Bischwiller)

Ce musée présente des collections consacrées à l'histoire locale et à l'industrie textile (très liée à l'histoire de la ville).

Maison des Arts de Bischwiller

Beaux-arts, marqueterie, peinture et sculpture y sont visibles. Une exposition temporaire y est également proposée chaque année de fin septembre à fin décembre.

D'autres musées thématiques existent et proposent des ouvertures ponctuelles ou sur demande : Musée du Pain à Uhlwiller, Musée archéologique de Brumath... Plus d'informations sur notre site Internet.



Audioguide à la découverte du patrimoine et de l'histoire de Haguenau (et sa version enfant « Becki la cigogne » !)

Un parcours à travers le centre-ville de Haguenau à la découverte d'une trentaine de bâtiments (ancienne chancellerie, ancienne Douane, église Saint Georges, église Saint Nicolas, Tour des Pêcheurs...). Audioguides disponibles à l'office de tourisme en français, allemand, anglais et version enfant, 1€/personne.

Visites guidées et théâtralisées

En haute saison, visites guidées gratuites et thématiques de nos villes et musées selon un programme renouvelé chaque année. Des représentations historiques et théâtralisées sont également données par une troupe locale sur plusieurs dates en été et sur la période de l'Avent (décembre). Procurez-vous le programme à l'office de tourisme ou bien retrouvez toutes les dates dans l'agenda sur notre site Internet.

Pour les gourmands



Autour d'une table, lors d'un pique-nique improvisé, le temps d'une visite ou bien directement chez un producteur : chez nous, les occasions de vous régaler ne manqueront pas !

Brasserie Uberach et Distillerie Hepp (Val de Moder)

Un passage obligé pour rencontrer des artisans passionnés qui ont à cœur de partager leur savoir-faire ! Sur place : visite, dégustation et boutique.

Villa Meteor (Hochfelden, en direction de Saverne)

Un parcours de visite ludique en 7 étapes (90 minutes environ), pour découvrir l'histoire et l'épopée industrielle de la plus ancienne brasserie de France en activité.

La Fabrique à Bretzels (Gundershoffen, en direction de Niederbronn-les-Bains)

Découvrez les coulisses d'un des plus importants sites de fabrication de la mythique bretzel alsacienne, au cœur de l'usine de production « Boehli ». Un parcours de visite ludique, interactif et gourmand pour une expérience haute en saveurs... et une boutique riche en idées cadeaux gourmands !

Cave vinicole de Clebourg (Clebourg, en direction de Wissembourg)

Tout au nord de l'Alsace, l'unique vignoble du secteur (membre de la Route des Vins d'Alsace) vous invite à découvrir l'extraordinaire richesse de ses vins dans l'ambiance chaleureuse de son caveau. Egalement possible : une promenade à Segway dans le vignoble avec dégustation.

Conseils pour encore plus de gourmandise...

Les restaurants, cafés, pâtisseries, bars, salons de thé ou boutiques de produits du terroir... mmmh ! Retrouvez toutes nos bonnes adresses dans l'annuaire à la fin de ce magazine.

A Haguenau, goûtez en même temps aux délices des adresses gourmandes... et à l'ambiance du centre-ville et de ses terrasses !

Insolite : votre « eat-list » pour un séjour parfait au Pays de Haguenau !

Savourez un bon plat du terroir ou une gourmandise typiquement alsacienne chez l'une de nos adresses partenaires... Au fil de vos dégustations et de votre séjour, cochez les cases !

Tarte flambée



Kougelhopf



Choucroute



Bretzel ou malicette



Spaetzle (pâtes alsaciennes)



Laemmele (période de Pâques)



Maennele (période de Noël)



Brede (biscuits de Noël)





Pour les sportifs

Que cela soit pour vous remettre en forme ou bien simplement vous « défouler » en famille et au grand air, nous avons ce qu'il vous faut !

Plan d'eau et Parc d'Aventures et de Loisirs de Brumath

Le plus grand parc d'aventures et de loisirs du Grand-Est, situé dans un cadre boisé en bordure d'un plan d'eau. Près de 20 parcours dans les arbres adaptés à tous les âges et niveau, plusieurs tyroliennes (dont une tyrolienne géante au-dessus du lac), plage et activités nautiques (canoë, pédalo, paddle board...), téléski nautique et bouée, mini-golf, paint ball... et bien d'autres activités !

Randonner...

La forêt de Haguenau est un bon point de départ (avec sa carte des balades en forêt disponible à l'office de tourisme). Les Clubs Vosgiens de Haguenau-Lembach et du Val de Moder vous proposent également d'autres itinéraires de randonnée sur le territoire : notamment plusieurs sentiers entre plaine et forêt à Bischwiller ou encore des circuits dans le secteur plus vallonné du Val de Moder. Renseignements et cartes disponibles auprès des clubs, coordonnées dans l'annuaire en fin de magazine. L'association Rando-Loisirs Barberousse organise également des sorties régulièrement.

Sillonner le territoire à vélo !

Au-delà de la forêt, vous pouvez aussi explorer le reste du territoire à vélo via des itinéraires aménagés reliant plusieurs villes et villages. Notamment le long des berges de la Moder entre Haguenau et le Val de Moder, mais aussi avec un réseau d'itinéraires départementaux constitués en étoile autour de Haguenau pour relier l'agglomération aux territoires environnants. De retour en forêt, suivez les routes forestières qui vous permettent de vous rendre jusqu'aux villages de potiers de Soufflenheim et Betschdorf... Procurez-vous les cartes des itinéraires cyclables du territoire à l'office de tourisme.



le Boudoir

... lieu incontournable de Haguenau pour son style bonbonnière et son ambiance aux odeurs sucrées, vous accueille dans son salon de thé et sa terrasse chauffée, à côté du Musée Alsacien. Pâtisseries, macarons, chocolats et autres douceurs réalisés par Daniel Rebert.



3, Place Joseph Thierry - 09 67 24 15 43

Pour ceux qui aiment buller

Spa de la Source des Sens (Morsbronn-les-Bains, en direction de Woerth / Niederbronn)

Dans la station thermale de Morsbronn-les-Bains où jaillit une source bienfaitrice pour le corps et l'esprit, vivez un moment de bien-être dans ce spa où il fait bon se ressourcer.

Nautiland (Haguenau)

Un des plus grands centres aquatiques d'Alsace pour des vrais moments de détente en famille. Pataugeoires ludiques, aquagym, espace Wellness avec sauna, hammam, spas, bains froids et bouillonnants, toboggans, bassin sportif, jeux et solarium...

Afin de rendre cet équipement toujours plus attractif, des travaux entraîneront une période de fermeture courant 2020

Plusieurs piscines municipales vous accueillent également sur le territoire : retrouvez la liste à la fin de ce magazine !

5 activités pour... sortir des sentiers battus

- Suivre le circuit des fresques peintes à Pfaffenhoffen (Val de Moder) - Dépliant disponible à l'office de tourisme et au musée de l'image populaire.
- Parcourir le Sentier des poètes à Bischwiller, balade de 4, 5 ou 9 km jalonnée de panneaux reprenant des poèmes en français et en alsacien - Document disponible à l'office de tourisme, en mairie de Bischwiller ou dans les musées de Bischwiller.

- Intéresser les enfants à nos villes et paysages grâce à une « balade ludique » adaptée pour les 4 à 12 ans - plusieurs circuits sur le territoire, livrets de jeu disponibles à l'office de tourisme.
- Rencontrer un potier dans son atelier à Soufflenheim et Betschdorf.



Pour les amoureux de la nature

Trame Verte (Bischwiller)

Véritable poumon vert situé au cœur de la cité, cet itinéraire suit une partie du cours d'eau Rothbaechel et est ponctué de bancs, d'un jardin arboretum et d'aires de jeux.

Sentier « D'ici et d'ailleurs, rencontres à la croisée des chemins » (Brumath)

Sentier de découverte de la forêt jalonné d'équipements ludiques et pédagogiques sur un parcours de 2,7km (3 boucles possibles). Départ au parking du Brejdeweij, route de Bilwisheim.

Parc des Berges de la Moder (Haguenau)

La nature en pleine ville ! Espace naturel idéal pour une promenade, aire de jeux, équipements de sport et bien-être pour les adultes...

Le Jardin de l'Escalier à Brumath

Labellisé Jardin remarquable, il se visite du printemps à l'automne pour un moment de contemplation et de ressourcement. Jardin et galerie d'art à découvrir sur place avant de faire une pause gourmande au bar-salon de thé de l'Escalier !

Du côté du Val de Moder, arrêtez-vous aussi à l'horticulture Burckel, petite entreprise familiale qui propose régulièrement des ateliers thématiques pour petits et grands.





» Pour découvrir des lieux de mémoire

Parce que notre destination est aussi une terre de mémoire...



Ligne Maginot

Vestige incontournable des combats que l'Alsace a connus durant la Seconde Guerre Mondiale, la Ligne Maginot traverse l'Alsace du Nord sur près de 200 km. Plusieurs ouvrages restaurés sont ouverts au public et proposent des visites, parmi lesquels : le Fort de Schoenenbourg (à Hunsbach, en direction de Wissembourg), ainsi que la Casemate Esch ou encore le Musée de l'Abri, tous deux à Hatten (Outre-Forêt).

Sur les traces de la série « Band of Brothers » (Haguenau)

Suivez les traces de la « Easy Company » en Alsace, dont l'épisode 8 de la série américano-britannique « Band of Brothers » (créée par Tom Hanks et Steven Spielberg) racontait l'histoire. La ville de Haguenau a inspiré les équipes de production pour la création des décors de la série. Dépliant gratuit disponible à l'office de tourisme en français ou anglais, et visites guidées sur demande pour des groupes.

info

Consultez aussi nos coups de cœur « autour du Pays de Haguenau » en pages 26-27 de ce magazine : vous y trouverez d'autres suggestions de belles découvertes.



5 activités pour... vivre notre destination autrement

- **Découvrir les plus beaux points de vue** de temps d'un pique-nique avec panorama imprenable sur le territoire... (notre conseil : le Geiersberg à Dauendorf, ou bien à Morschwiller – monter rue du château d'eau, puis au 1er croisement prendre à gauche).
- **Ne pas manquer nos beaux marchés !** Parmi les plus importants, celui de Haguenau les mardis et vendredis sous la Halle aux Houblons... ou encore le marché extérieur à Bischwiller les samedis matins.
- **Dénicher les maisons à colombages**, par exemple à Bischwiller, Brumath, Rottelsheim, Kriegsheim, Niederschaeffolsheim... (Voir aussi nos autres villages coups de cœur en Alsace du Nord pages 26-27)
- **Observer les cigognes !** A Haguenau sur l'Espace Saint-Martin, à Betschdorf village de potiers – dans l'enclos à cigognes, ou encore au gré de vos balades, dans les champs et au bord des routes : ouvrez l'œil !
- **Se rendre dans une ferme locale** pour une séance de libre cueillette en famille.



LA ROUE PANORAMIQUE
DIDI'LAND NOUVEAUTÉ 2019

67360 Morsbronn-Les-Bains
 Alsace - France (près de Haguenau)

* Le Pays de Haguenau : terre de houblon

Par Yann, blogueur pour « lesousbock.com »



Le sous-bock, c'est un blog qui vit en Alsace et qui parle de bières. Son rédacteur, Yann, Haguenovien, nous partage en quelques lignes la place qu'occupe notre territoire dans le monde brassicole dans la région...

Elles coiffent fièrement les collines avec leurs grandes lianes – pleines ou non suivant la saison – et vous les découvrez si vous arrivez à Haguenau par le sud : ce sont les houblonnières ! Dites-vous que ce sont peut-être elles qui donnent l'amertume et les arômes à votre bière : en 2018, la production de houblon (Hopfe en Alsacien) dans le Bas-Rhin représentait 95% des houblons français !

A Haguenau, l'histoire du houblon débute en 1805 avec le brasseur François-Ignace Derendinger qui, face à une pénurie de houblon, décide d'aller se procurer 800 pousses à Saaz, en Bohême. Le préfet d'alors le soutient dans sa démarche, et la culture se développe grâce à des terres et un climat adaptés : du sable proche de la forêt, des collines lumineuses, des sols profonds... Haguenau s'impose dès lors comme place forte du commerce du houblon.

Vous reprendrez bien un peu de houblon ?

On croise aujourd'hui encore d'autres traces de ce passé brassicole sur le territoire. La Halle aux Houblons à Haguenau en est la plus digne représentante: bâtie en 1867, c'était LE marché de houblon par excellence ! (elle

accueille aujourd'hui un marché bihebdomadaire). A Pfaffenhoffen, la place des Brasseurs arbore encore la cheminée d'une ancienne brasserie ; et dans les rues des villes et villages du territoire, on croise régulièrement des rues du Houblon (Bischwiller, Haguenau)... De retour à Haguenau, à l'angle de la rue du Bouc et de la Grand-Rue, une enseigne représentant un lion marque l'ancien emplacement de la brasserie Derendinger (notre fameux importateur de houblon), et un peu plus loin, la salle de la Douane porte sur son enseigne l'étoile du brasseur.

On n'oubliera pas, bien évidemment, le Festival du Houblon : un temps fort qui se tient tous les ans au mois d'août ! Si ce festival des rythmes du monde, qui réunit chaque année 500 artistes, musiciens et danseurs folkloriques des 5 continents à Haguenau, est aujourd'hui bien loin d'une « fête de la bière », il coïncide avec le début de la récolte de houblon dans la région.

Un artisanat qui perdure

Ici, le houblon ne fait donc pas seulement partie du passé ! D'ailleurs, le territoire accueille aujourd'hui une brasserie artisanale : **la brasserie Uberach, à Val de Moder**. Installée ici depuis 1999, elle produit plus de 6000 hectolitres annuels et une gamme d'une vingtaine de bières pour tous les goûts (dont des bières bio). C'est le brasseur Eric Trossat, également président du syndicat des Brasseurs d'Alsace, qui en est à l'origine, participant ainsi largement au renouveau de la bière artisanale dans la région.

A découvrir

La brasserie propose des visites guidées et dégustations à ne pas manquer lors de votre séjour dans la région : idéal pour découvrir les coulisses de la fabrication de la bière (c'est passionnant) et goûter de bons breuvages (mon conseil : goûtez la Super Papa, la Juliette ou la Jean Balthazar...) !



Les bouteilles de la brasserie Meteor (floquées de leur météorite), elles, font partie du paysage et des tables alsaciennes depuis bien longtemps. Située à Hochfelden, vous pourrez visiter l'ancienne installation et la Villa Meteor : l'occasion d'une découverte ludique et muséale du monde brassicole dans un cadre très agréable. Et après une visite sur les traces de la bière dans la région, pourquoi ne pas finir par une halte dans un bar... Par exemple à L'Intenable (à Haguenau), pour y déguster l'une des 12 bières artisanales proposées (à accompagner en apéritif avec des bretzels, bien sûr !)...

L'astuce de grand-mère

Le saviez-vous : quelques cônes de houblon sous l'oreiller, c'est un sommeil paisible assuré !



Halle aux Houblons, Haguenau



Destination 100% conviviale

Nos événements incontournables

Un esprit de convivialité règne sur notre destination... particulièrement lors de ses nombreux événements ! Zoom sur quelques temps forts qui peuvent être un excellent prétexte pour organiser votre prochain séjour chez nous.

Quinzaine culturelle

Haguenau (mars)

Mise à l'honneur d'un pays à travers des animations culturelles et gourmandes, proposées par divers partenaires dans toute la ville.

Sandhaas Spring

Haguenau (avril)

Activités, démonstrations et ateliers en tout genre : deux jours de couleurs, de bonne humeur et de fun.

* Festival L'Humour des Notes

Haguenau (durant la semaine de l'Ascension)

Un moment unique, éphémère et magique où l'on découvre des artistes venus de partout dans le monde pour faire spectacle dans la ville ! Représentations au théâtre et partout en centre-ville de Haguenau. www.humour-des-notes.com

Fête des Bûcherons

Schirrhein (début juillet)

Trois jours de fête autour de la célébration du métier de bûcheron, du sport et de la nature.



Fête des Fifres

Bischwiller (tous les deux ans - prochaine édition en août 2020)

Le temps d'un week-end, cette jolie cité remonte le temps et nous plonge dans l'ambiance médiévale et baroque d'un « Pfiffersdaa » (fête des fifres en alsacien).

Festival Summerlied

Forêt d'Ohlungen (tous les deux ans - prochaine édition en août 2020)

Ce festival (d)étonnant et à la programmation variée, allant du rock à la musique traditionnelle, constitue un rendez-vous unique pour danser et chanter dans une clairière au cœur de la forêt ! www.summerlied.org

* Festival du Houblon

Haguenau (une semaine à la fin du mois d'août)

Le plus grand festival des rythmes et couleurs du monde dans le nord-est de la France ! Ce temps fort, qui marquait autrefois le début de la récolte du houblon, offre aujourd'hui une programmation riche : partout dans la ville, des spectacles de musiques et danses traditionnelles jusqu'aux concerts de rock, d'afro-music ou de salsa... Une manière originale de rencontrer le monde entier en centre-ville de Haguenau le temps d'une semaine rythmée ! www.festivalduhoublon.eu

Foire aux oignons

Brumath (septembre)

Week-end d'animations festives avec plusieurs marchés mettant à l'honneur la gastronomie.

Événements du Val de Moder

Participation du musée de l'image populaire à l'"Eveil des Sens" en octobre (activités adaptées au public en situation de handicap et ouvertes à tous), course de caisse à savon en septembre (retour de l'événement en 2020), et bien d'autres temps forts selon les saisons!



Les Rendez-vous d'automne

Haguenau (fin septembre - début octobre)

Une série d'animations originales pour célébrer l'automne !

* Sentier Fantastique de Brumath

Plan d'eau de Brumath (une soirée au mois d'octobre)

Le temps d'un soir, la forêt de Brumath devient le théâtre d'une balade nocturne et féérique, où les projections lumineuses créent une ambiance mystérieuse... Un événement insolite et familial. www.sentier-fantastique.fr

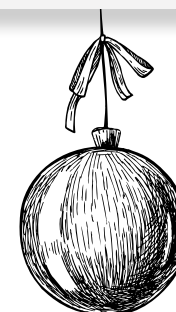
* Événements et animations de Noël

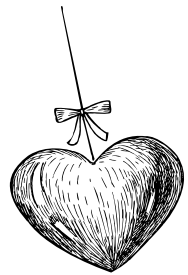
Pays de Haguenau (fin novembre à début janvier)

Parce que Noël a un pays : l'Alsace ! Sur toute la période de l'Avent (un mois avant Noël et jusqu'à l'Épiphanie), nos villes et communes se parent de leurs plus belles couleurs et de nombreuses animations sont proposées. Au-delà du marché de Noël de Haguenau, devenu incontournable en Alsace, découvrez d'autres événements partout sur le territoire (voir pages suivantes).

info

Retrouvez les dates exactes et informations sur notre site internet ou sur les sites des différents événements et découvrez bien d'autres manifestations ! (marché du terroir en juillet et nuit de la culture en octobre à Haguenau, foires et marchés locaux toute l'année, spectacles culturels,...)





Noël au Pays de Haguenau

Féerie et authenticité garanties !

Un Noël enchanteur, aux traditions qui perdurent et aux décors féeriques... bâtis grâce à des milliers de petites mains ! Car ce sont autant les habitants que les artisans, commerçants ou encore employés municipaux, qui s'affairent pour préparer cette ambiance unique et authentique.

En Alsace, le Pays de Haguenau n'est pas en reste : partout, villes et villages se parent de lumières et de décorations, les artistes dans leurs ateliers mettent la touche finale à leurs créations, et les familles, comme les boulangers-pâtisseries, confectionnent leurs Bredle (biscuits de Noël alsaciens)...

Cécile, du blog alacoquetedelest.fr : « On est en Alsace du Nord et on sent directement son identité bien à elle. C'est pour ça que j'adore cette région : unique et si différente à la fois ! »



A la rencontre de personnages bien mystérieux...

Avez-vous déjà entendu parler de Christkindel, du Rûpelz (Hans Trapp), ou encore de Saint-Nicolas? Vous aurez peut-être la chance d'en croiser l'un ou l'autre sur nos événements, car le Pays de Haguenau est situé au cœur du « Pays des Mystères » de Noël en Alsace. Surveillez le calendrier des animations, particulièrement autour de la Saint-Nicolas début décembre : le plus connu de nos personnages de Noël est de passage dans certaines communes du territoire, ce qui donne lieu à de beaux défilés et spectacles.

Pierre, du blog mon-grand-est.fr : « J'ai découvert un monde enchanté au cœur du Pays des Mystères et à l'orée de la plus vaste forêt d'Alsace. »

Haguenau : décoration féerique et marché de Noël incontournable !

A Haguenau, on s'active pendant plusieurs mois à la construction et à l'installation des décors. Le résultat émerveille petits et grands et fait de Haguenau une étape renommée en Alsace, avec son marché de Noël (une cinquantaine de chalets ouverts tous les jours) et ses expositions de crèches.

Céline, du blog unefilleenalsace.com : « J'ai adoré les décors et les illuminations, le résultat est vraiment féerique ! Le marché de Noël de Haguenau ne démerite pas une seconde face aux plus célèbres marchés de Noël alsaciens ! »



Foisonnement d'activités ludiques et culturelles

Contes, spectacles, marches de nuit, ateliers culinaires... Noël est prétexte à se retrouver pour des moments de partage. Ainsi, reviennent chaque année : flâneries théâtralisées (spectacles de Noël), exposition de Noël dont la thématique change tous les ans au Musée de l'Image Populaire (Val de Moder), ou encore chasses aux trésors de Noël pour découvrir l'une ou l'autre ville du territoire de manière ludique (information à l'office de tourisme).

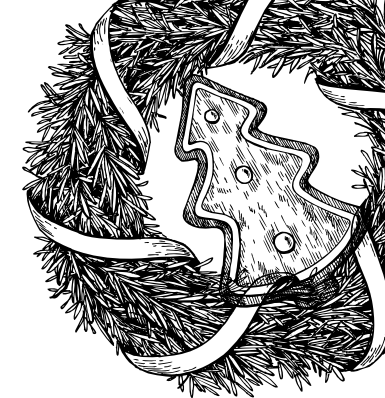
Evelyne, du blog mon-week-end-alsace.com : « Munie de mon guide des chasses aux trésors de Noël en Alsace, j'ai arpenté les rues sublimes par de belles décorations et illuminations qui ont totalement plongé mon petit cœur dans la féerie de Noël ! »



De nombreuses autres animations jalonnent le temps de l'Avent à Haguenau : concerts, spectacles de rues, contes, chalet du Père-Noël... Programme complet sur www.noelahaguenau.fr.

D'autres charmants marchés de Noël sont proposés ailleurs sur le territoire, le temps d'un week-end, d'une journée ou d'une soirée...

Rendez-vous à l'office de tourisme ou sur notre site pour plus d'informations !



Conseil pour les gourmands...

De passage au marché de Noël de Haguenau, ne manquez pas de boire un vin chaud et régalez-vous d'une « Dampfnüdel » (petit pain vapeur) ou « Grumbeerekiechle » (gallettes de pommes de terre). Autre étape incontournable : nos pâtisseries pour leurs biscuits, chocolats, brioches... aux mille et une épices.

info

Information à l'office de tourisme ou sur notre site Internet. Et tout autour du Pays de Haguenau, d'autres destinations vous invitent à prolonger votre découverte de Noël au Pays des Mystères : c'est par exemple le cas des potiers, à Soufflenheim et Betschdorf, dont les ateliers offrent en décembre une ambiance particulière liée à la confection et à la vente de décorations ; ou encore de Noël en outre-Forêt, au nord de Haguenau, qui explore chaque année un aspect de Noël différent à travers un riche calendrier d'événements répartis sur plusieurs communes.



Zoom sur les villages de potiers

Une tradition préservée à travers les siècles

La poterie fait partie intégrante de notre identité et du patrimoine alsacien, au même titre que la gastronomie ou les maisons à colombages. Alors qu'une trentaine de villages du Bas-Rhin renfermaient des familles d'artisans potiers dans les années 1850, il en subsiste désormais deux, à l'est du Pays de Haguenau : Betschdorf et Soufflenheim.

A chacun son style !

Reconnaisable par sa couleur grise et bleue, la poterie de grès au sel de Betschdorf était autrefois utilisée pour la création d'objets utilitaires et alimentaires. Aujourd'hui elle est principalement décorative, et les artisans du village ne produisent plus que de la poterie d'art, plus fine. À Soufflenheim, une douzaine d'ateliers de potiers utilisent quant à eux de l'argile - historiquement

issue du sous-sol de la forêt de Haguenau - pour réaliser des pièces classiques ou plus modernes. Ici encore, les objets se font à la fois utiles, comme les fameuses moules à Kougelhopf et les terrines à Baeckeoffe, ou décoratifs, comme des sujets à accrocher au sapin de Noël. Leur point commun ? Des couleurs vives et brillantes, appliquées minutieusement à la main.



La poterie d'aujourd'hui, entre tradition et modernité

Qu'il est loin, le temps des poteries vieillissantes de nos grands-parents ! Aujourd'hui, la poterie se réinvente et bouscule les traditions grâce à de jeunes artisans passionnés. À Soufflenheim par exemple, Gérard et Marie-Antoinette Wehring travaillent désormais avec leur fille Peggy, qui a su apporter un coup de fouet à l'entreprise : « Je jongle entre tradition et modernité. Mon but est de garder les formes originales des moules, mais de jouer avec les couleurs pour leur donner une touche plus actuelle. » Qu'il s'agisse de moules classiques ou d'objets décoratifs, ses motifs originaux et son choix de couleurs flamboyantes ont ainsi attiré des clients du monde entier.

Mais la poterie peut également se faire surprenante : notamment à Betschdorf, où un potier a lancé il y a quelques années sa gamme de poteries « bien-être », supposée apporter une énergie positive à ses utilisateurs grâce au mélange de cendres végétales et de minéraux intégrés dans la matière... Une vraie curiosité !



info

Procurez-vous le plan des villages de potiers directement à l'office de tourisme, et rendez-vous en fin de magazine pour les coordonnées des potiers partenaires.



A découvrir également : le musée de la poterie de Betschdorf, qui regroupe une vaste sélection de réalisations du début du 18e siècle à nos jours.



Vous ne savez pas par où commencer votre visite ? Suivez nos conseils !

Pour en savoir plus sur les coulisses d'une production chez les potiers, poussez la porte de leurs ateliers ! Et si possible, privilégiez une visite en semaine : les artisans, alors en plein travail, seront ravis de vous rencontrer pour partager leur savoir-faire.

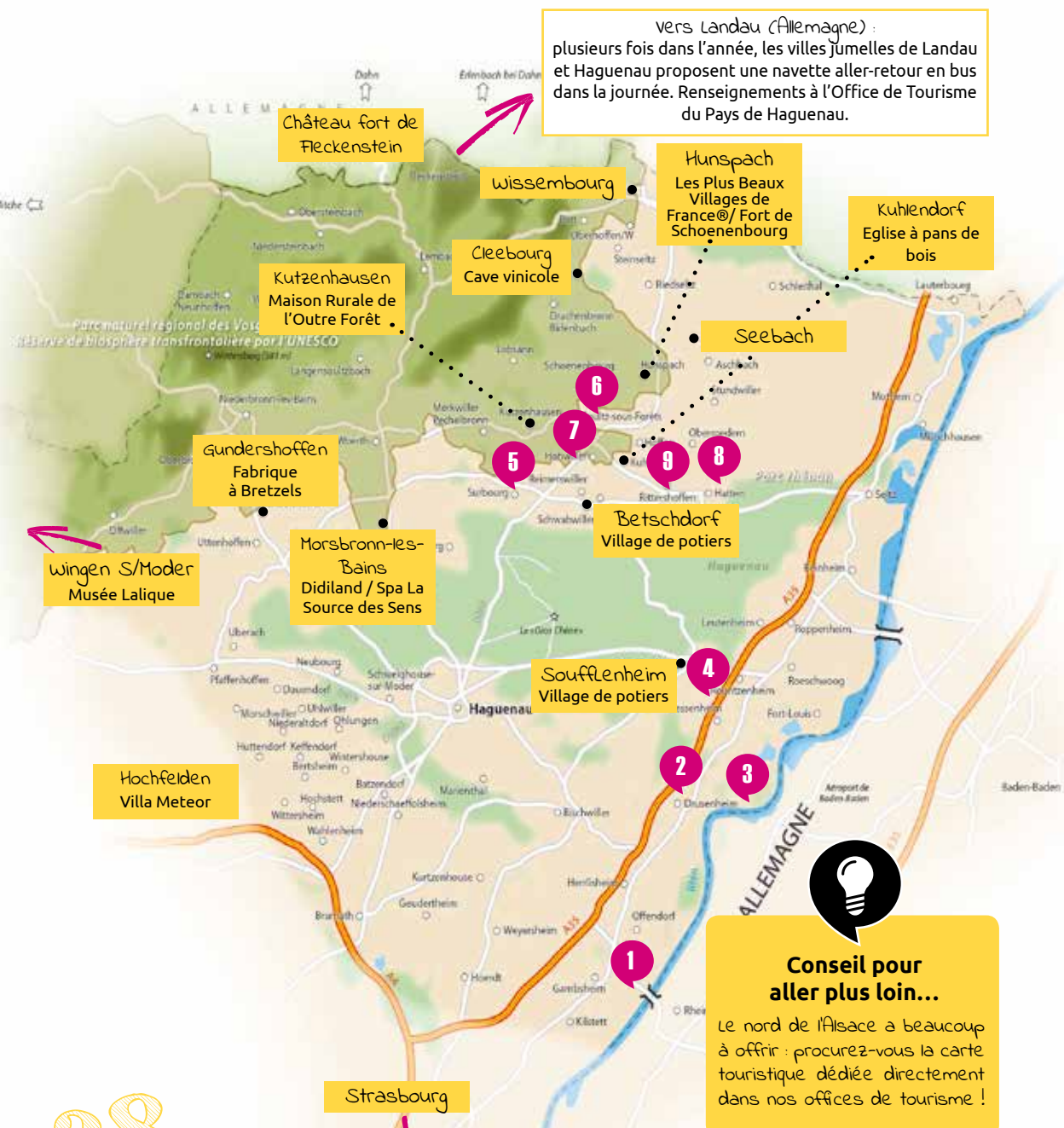
C'est à Soufflenheim que vous trouverez la plus importante concentration d'ateliers de potiers. Vous pourrez notamment y suivre un circuit, « le tour des potiers ». Rendez-vous à l'accueil de l'office de tourisme (Haguenau ou Soufflenheim) pour vous procurer le

dépliant de visite (gratuit).

- A Betschdorf, ne manquez pas le musée de la poterie, abrité dans une maison à colombages au 2 rue de Kuhlendorf. Il vous permet de découvrir les origines et le développement de cet artisanat local. Consultez les horaires du musée sur www.betschdorf.com
- N'oubliez pas de faire un tour par les boutiques des différentes poteries pour faire le plein de souvenirs « faits en Alsace » et d'idées cadeaux uniques.

Et autour de chez nous ?

Zoom sur quelques coups de cœur et trésors cachés autour du Pays de Haguenau



vers Landau (Allemagne) : plusieurs fois dans l'année, les villes jumelles de Landau et Haguenau proposent une navette aller-retour en bus dans la journée. Renseignements à l'Office de Tourisme du Pays de Haguenau.

1. Barrage de Gamsheim



Les plus grandes écluses des voies navigables intérieures de France, une « passe à poissons » avec espace de découverte, et nouveautés dès l'été 2019 : des passerelles sécurisées pour piétons et cyclistes. (1)

2. Art contemporain à Drusenheim



Le musée PASO abrite 700 œuvres exceptionnelles (peinture et dessin) de l'artiste éponyme. Poursuivez avec le parcours d'art contemporain dans l'espace public, avec 48 œuvres de grand format et un chemin de peinture enjambant le Rhin. (1)

3. Insolite : franchir le Rhin



Sur le bac reliant la France à l'Allemagne à partir de Drusenheim : à pied, à vélo ou en voiture, c'est gratuit ! (1)

4. Cidrerie Sautter Pom'or



(Sessenheim)
Dégustation, visite et boutique au sein de cette entreprise familiale alsacienne spécialisée dans l'élaboration de jus de fruits, de légumes, et de cidres depuis plus de 125 ans. (1)

5. Abbaye de Surbourg



Dédiée à Saint Arbogast, cette abbaye construite au XI^{ème} siècle a retrouvé son lustre original à l'extérieur comme à l'intérieur grâce à d'importants travaux. Nef romane, chœur et transept gothiques. Abbaye ouverte en journée, visites guidées sur demande. (2)

6. Synagogue de Soultz-sous-Forêts



Extérieur originel de style néo-orientalisant. L'intérieur, profondément remanié en 1962, et son oratoire rappelant les grandes fêtes juives et l'histoire de la communauté locale, peuvent être visités sur demande. A voir aussi à Soultz : l'église protestante des Fleckenstein. (2)

7. Hohwiller, village fleuri



Village typique classé 4 fleurs depuis près d'un demi-siècle, Hohwiller est blotti autour de l'église Saint Jean-Baptiste et accueille tous les deux ans le « Carrefour des Arts » qui conjugue peintures, arts plastiques et animations musicales dans les cours de ferme (prochaine édition les 29 et 30 juin 2019).

8. Musée de l'Abri



(Hatten)
Le musée présente des scènes de guerre reconstituées, expose du matériel de guerre, et rend hommage aux victimes civiles et à la tragédie des malgré-nous.

9. Eglise Saint Gall

(Rittershoffen)
Abrite un vitrail de Tristan Ruhlmann, maître verrier français. Visites sur demande. (2)

Conseil pour aller plus loin...
Le nord de l'Alsace a beaucoup à offrir : procurez-vous la carte touristique dédiée directement dans nos offices de tourisme !

info
(1) Renseignements auprès de l'office de Tourisme du Pays Rhénan (03 88 86 74 90 ou 03 88 96 44 90)
(2) Renseignements auprès de l'office de Tourisme de l'Outre-Forêt (03 88 80 47 33)



Rapportez un bout de chez nous

dans votre valise

Rien de tel pour prolonger le souvenir de votre séjour que d'emporter chez vous un achat local. Quelques suggestions d'achats et idées cadeaux... pour vous, ou pour faire plaisir à vos proches !



1. Poteries d'Alsace - en vente à la boutique de l'office de tourisme et chez les potiers de Soufflenheim et Betschdorf ! **2. Peluche « Sandhaas »** (mascotte de Haguenau) et autres objets à l'effigie de la ville - en vente à la boutique de l'office de tourisme. **3. Bijoux « de l'Age du Bronze et de l'Age du Fer »** réalisés par Lucile Tondeux, artisan bijoutier, sur le modèle des bijoux trouvés dans les tombes celtes en Forêt de Haguenau - en vente au musée Historique. **4. Livre « Haguenau et ses secrets »** du photographe et auteur Frantisek Zvardon - en vente dans les librairies. **5. Sceau de Haguenau en chocolat** (pâtisserie Heitz), coffrets collection spéciale « Noël » (pâtisserie Maxime)... et de nombreuses gourmandises en vente chez nos pâtisseries et chocolatiers partenaires.



Conseils pour d'autres idées...

- Plusieurs de nos partenaires (musées, producteurs du terroir, commerçants) proposent tout un éventail d'objets artisanaux, produits gourmands, paniers garnis dans leurs superbes boutiques.
- Pourquoi ne pas offrir un séjour sur notre destination, ou encore un bon cadeau dans un restaurant ? Renseignez-vous auprès de nos partenaires ! (voir coordonnées des hébergements et restaurants dans les pages suivantes).

Les vins de CLEEBOURG, des saveurs multiples mais un caractère unique.

Il est des lieux où la nature semble offrir ce qu'elle a de meilleur et le vignoble de Cléebourg est de ceux-là. Au cœur du Parc Naturel des Vosges, à seulement 30 km au nord de Haguenau, la région recèle des trésors véritables.

Découvrir l'extraordinaire richesse des vins de CLEEBOURG est un plaisir rare à ne pas manquer. Venez déguster la large palette des vins et crémant de CLEEBOURG à leur lieu de naissance même ; à CLEEBOURG Cave Vinicole Alsace. Notre sommelier, saura vous faire découvrir, cépage après cépage, dans une lumineuse progression toutes les facettes d'un vignoble unique.



Route du Vin - 67160 CLEEBOURG
Tel 03.88.94.50.33 - Fax 03.88.94.57.08
mail : info@cave-cleebourg.com - site internet : www.cave-cleebourg.com
Les heures d'ouverture
Lundi à samedi de 8h à 12h et de 14h à 18h
Dimanche et jours fériés de 10h à 12h et de 14h à 18h

FORT DE SCHOENENBOURG

Plongez dans les souterrains du fort de Schoenenbourg et redécouvrez différemment une page mal connue de notre Histoire.

Partagez la vie des soldats, la technique, l'armement et les secrets du plus grand ouvrage de la Ligne Maginot visitable d'Alsace.

Un parcours balisé permet de découvrir les blocs de combat extérieurs.

Le fort a été violemment attaqué en 1940, son équipage a résisté et le Schoenenbourg est resté invaincu.



Ouvert : du 1er avril au 3 novembre 2019
Tél : +33 (0)3 88 80 96 19
Mail : infos@lignemaginot.com
www.lignemaginot.com
GPS : N48°57'59 E 7° 54' 44
Fort de Schoenenbourg - 67250 HUNSPACH



Guide touristique

Annuaire des partenaires

Informations pratiques

LOCATION DE VÉHICULES :

CITIZ GRAND EST, 03 88 23 73 47,
grand-est@citiz.fr
www.grand-est.citiz.coop

LOCATIONS DE VÉLOS :

VELO'RITMO, Place Désiré
Brumt à Haguenau (gare),
03 88 93 60 35, www.ritmo.fr

TRANSPORTS PUBLICS :

• Pour planifier vos déplacements dans l'Eurodistrict et espace transfrontalier Pamina : www.kvv.de

• VIALSACE, itinéraires et renseignements sur tous les transports publics d'Alsace : www.vialsace.eu

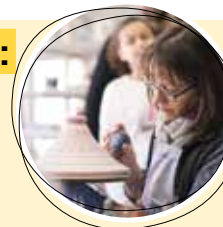
• TER GRAND EST, pour vos déplacements en train : www.ter.sncf.com/grandest (gares TER à Haguenau, Marienthal, Bischwiller, Schweighouse-sur-Moder, Brumath, Mommenheim)

• RESEAU 67, liaisons de bus entre Haguenau et les communes environnantes : 09 72 67 67 67, www.ctbr67.fr

• RITMO, transport urbain de Haguenau : 03 88 93 60 35, www.ritmo.fr (gare routière et agence commerciale à côté de la gare SNCF)

Partenaires de l'office de tourisme : Sommaire des pages suivantes

- * LIEUX A VISITER
- * ACTIVITES ET LOISIRS
- * SPA, PISCINES, LIEUX DE BAINNADE
- * COMMERCES
- * AGENCES DE VOYAGES
- * ASSOCIATIONS
- * HEBERGEMENTS ET RESTAURATION



Cet annuaire comprend uniquement les informations des établissements ayant répondu à notre consultation et partenaires de notre structure. Les informations y figurant sont données à titre indicatif et sous leur entière responsabilité. L'Office de Tourisme du Pays de Haguenau, Forêt et Terre de Potiers, met en œuvre tous les moyens dont il dispose pour fournir des informations fiables et mises à jour sur ses supports de communication. Ces informations ne sont néanmoins pas contractuelles et ne peuvent en aucun cas engager la responsabilité de l'Office en cas d'omission ou d'erreur. Malgré le soin apporté à la réalisation de ce document, certaines erreurs peuvent apparaître.

info

• Pour plus d'informations pratiques (détails ou confirmation des horaires, tarifs, autres demandes), contactez directement les sites, lieux de visites, hébergements et restaurants dont les coordonnées sont détaillées dans cet annuaire !

Lieux à visiter



Autour des produits régionaux

* **BRASSERIE ARTISANALE UBERACH**
5 rue du Cerf, 67350 Uberach (Val de Moder)
03 88 07 07 77 - brasserie.uberach@wanadoo.fr
www.brasserie-uberach.fr

* **DISTILLERIE HEPP**
94 rue de la Walck, 67350 Uberach (Val de Moder)
03 88 07 71 07 - contact@distillerie-hepp.com
www.distillerie-hepp.com

* **CAVE VINICOLE DE CLEEBOURG**
Route du vin, 67160 Cleebourg
03 88 94 50 33 - info@cave-cleebourg.com
www.cave-cleebourg.com

* **LA FABRIQUE A BRETZELS**
14 rue de genêts, 67110 Gundershoffen
03 88 07 16 75 - info@lafabriqueabretzels.fr
www.lafabriqueabretzels.fr
Découvrez les secrets de la mythique Bretzel alsacienne dans un espace de visite de plus de 500m² !

* **VILLA METEOR**
1B rue du Général Gouraud, 67270 Hochfelden
03 88 02 22 44 - villa@brasserie-meteor.fr
www.brasserie-meteor.fr
Expérience de visite ludique autour de la fabrication de la bière et de l'histoire de Meteor.

Musées

* **MUSEE HISTORIQUE**
9 rue du Maréchal Foch, 67500 Haguenau
03 88 90 29 39 - musees-archives@agglo-haguenau.fr
www.ville-haguenau.fr

* **MUSEE ALSACIEN**
1 place Joseph Thierry, 67500 Haguenau
03 88 06 59 99 - musees-archives@agglo-haguenau.fr
www.ville-haguenau.fr

* **MUSEE DU BAGAGE**
5 rue Saint-Georges, 67500 Haguenau
03 88 63 44 43 - musees-archives@agglo-haguenau.fr
www.museedubagage.com
ouvert les samedis et dimanches uniquement

* **MUSEE DE L'IMAGE POPULAIRE**
24 rue du Docteur Albert Schweitzer, 67350 Pfaffenhoffen (Val de Moder)
03 88 07 80 05 - musee.image@musees-vosges-nord.org
www.commune-valdemoder.fr

* **MUSEE DE LA LAUB**
10 Place de la Mairie, 67240 Bischwiller
03 88 53 99 28 - tourisme@bischwiller.com
www.ville-bischwiller.fr

* **MAISON DES ARTS**
19 rue des Charrons, 67240 Bischwiller
03 88 53 99 28 - tourisme@bischwiller.com
www.ville-bischwiller.fr

* **MUSEE DU PAIN**
54 rue des Perches, 67350 Uhlwiller
03 88 07 71 80
visites sur demande

* **MUSEE ARCHEOLOGIQUE**
Rue Jacques Kablé, 67170 Brumath
03 88 51 05 15 - www.brumath.shabe.free.fr
ouvertures ponctuelles et visites sur demande

* **MUSEE DE LA POTERIE**
2 rue de Kuhlendorf, 67660 Betschdorf
03 88 54 48 07 - musee.betschdorf@orange.fr
www.betschdorf.com

* **MUSEE PASO**
2 rue du Stade, 67410 Drusenheim
03 88 53 77 40
www.pole-culturel.drusenheim.fr



Poteries

* **POTERIE REMMY M.M.**
16 rue des Potiers, 67660 Betschdorf
03 88 54 49 38 - poterie.remmy@wanadoo.fr
www.remmyls.wix.com/poterie-remmy-mm

* **POTERIE BECK**
42 rue de Bischwiller, 67620 Soufflenheim
03 88 05 74 74 - poterie.beck@wanadoo.fr
www.poterie-beck.fr

* **POTERIE FRIEDMANN**
3 rue de Haguenau, 67620 Soufflenheim
03 88 86 61 21 - info@poteriefriedmann.fr
www.poteriefriedmann.fr

* **POTERIE G. WEHRLING ET FILLE**
64 rue de Haguenau, 67620 Soufflenheim
03 88 86 65 25 - poterie.wehring@orange.fr
www.poterie-wehring.fr

* **POTERIE GRAESSEL**
19 Grand'Rue, 67620 Soufflenheim
03 88 86 78 91 - info@poterie-graessel.com
www.poterie-graessel.com

* **POTERIE HAUSSWIRTH**
1 rue de la Montée, 67620 Soufflenheim
03 88 86 74 31 - poterie.hausswirth@gmail.com
www.alsace-poterie.com

* **POTERIE D'ALSACE HENRI SIEGFRIED**
10 rue de Haguenau, 67620 Soufflenheim
06 02 14 77 26 - siegfried@reperes.com
www.poterie-siegfried.fr

* **POTERIE LEHMANN**
7 rue de Haguenau, 67620 Soufflenheim
03 88 86 60 02 - lehmann@poterie-soufflenheim.com
www.poterie-soufflenheim.com

* **POTERIE SIEGFRIED-BURGER ET FILS**
10 rue de la Montagne, 67620 Soufflenheim
03 88 86 60 55 - siegfrieda@siegfriedburger.com
www.siegfriedburger.fr

* **POTERIE STREISSEL**
25 rue de Haguenau, 67620 Soufflenheim
03 88 86 64 69 - poterie@streissel.com
poterie-streissel.com

Lieux de mémoire / Ligne Maginot

* **CASEMATE ESCH**
Route de Seltz, 67690 Hatten
03 88 80 05 07 - infos@lignemagnot.com
www.lignemagnot.com

* **MUSEE DE L'ABRI**
Rue de l'Abri, 67690 Hatten
03 88 80 14 90 - musee.abri@orange.fr
www.abrihatten.fr

* **FORT DE SCHOENENBOURG**
Route du Commandant Reynier, 67250 Hunsbach
03 88 80 96 19 - infos@lignemagnot.com
www.lignemagnot.com

Autres lieux à visiter

* **BASILIQUE NOTRE DAME**
1 Place de la Basilique, 67500 Marienthal (Haguenau)
03 88 93 90 91 - accueil@basiliquemariantal.fr
www.basiliquemariantal.fr

* **CIMETIERE JUIF**
9 rue de l'ivraie, 67500 Haguenau
06 87 12 99 26 - jeanlouis.levy@yahoo.fr
Pour l'accès : renseignez-vous au préalable à l'office de tourisme. Visites sur demande pour des groupes.

* **JARDIN DE L'ESCALIER**
10 rue de Pfaffenhoffen, 67170 Brumath
06 08 69 55 68 - lejardin@a-lescalier.com
www.a-lescalier.com



* **SYNAGOGUE**
28 rue du Général Rampont, 67170 Brumath
06 09 90 23 59 - halbergi@aol.com
Accès et visites sur demande pour des groupes



Activités et loisirs



* PARC D'AVENTURES ET DE LOISIRS

Rue du Plan d'eau, 67170 Brumath
03 88 59 36 27 - contact@brumath-aventure.fr
www.brumath-aventure.fr
Nombreuses activités pour toute la famille (parcours dans les arbres, tyroliennes, base nautique, minigolf, paintball...) Petite restauration sur place pendant l'été.



* BOWLING ET CINEMA MEGAREX

5 rue Georges Méliès, ZA du Taubenhof,
67500 Haguenau
03 88 63 99 07 (bowling) - 03 88 63 99 09 (cinéma)
www.megarex.fr
Bowling, jeux vidéo, billard et cinéma.



* BOWL D'HAG – SKATE PARK INDOOR

23 rue de la Piscine, 67500 Haguenau
03 88 06 59 91
www.ville-haguenau.fr
Fermé en été. Consultez les horaires d'ouverture.

* LOCKS ADVENTURE – LIVE ESCAPE GAME

16 rue du Ried, 67590 Schweighouse sur Moder
06 65 33 03 05 - locks.adventure@gmail.com
locksadventure.wixsite.com/locksadventure
Expérience insolite d'escape game !



* PARC D'ATTRACTIONS DIDILAND

1 route de Gunstett, 67360 Morsbronn les Bains
03 88 09 46 46 - info@didiland.fr
www.didiland.fr
Plus de 35 attractions pour les petits et les plus grands afin de faire le plein de sensations en famille!

Spa, piscines et lieux de baignade



* SPA LA SOURCE DES SENS

19 route de Haguenau, 67360 Morsbronn les Bains
03 88 09 30 53 - contact@lasourcedessens.fr
www.lasourcedessens.fr



* NAUTILAND, CENTRE AQUATIQUE

8 rue des Dominicains, 67500 Haguenau
03 88 90 56 56 - contact@nautiland.net
www.nautiland.net
Afin de rendre cet équipement toujours plus attractif, des travaux entraineront une période de fermeture courant 2020



* PISCINES PLEIN AIR DE LA COMMUNAUTE D'AGGLOMERATION DE HAGUENAU

- 6 rue de la Piscine, 67500 Haguenau - 03 88 93 90 57
- Place de la Piscine, 67350 Pfaffenhoffen (Val de Moder) - 03 88 07 55 17
- Rue du Stade, 67240 Bischwiller - 03 88 53 99 30

* PLANS D'EAU

- Rue du Plan d'Eau, 67170 Brumath
- Rue de la Gravière, 67760 Gamsheim - 03 88 96 42 59

* AUTRES LIEUX DE BAINAGE A PROXIMITE

- Piscine de Betschdorf, rue de la Gare, 67660 Betschdorf - 03 88 54 43 92
- Zone de Loisirs du Staedly, rue de l'étang, 67480 Roeschwoog - 03 88 86 42 18
- Piscine de Drusenheim, 2 route de Dalhunden, 67410 Drusenheim - 03 88 53 31 70
Réouverture prévue à l'automne 2019

Commerces



* HORTICULTURE BURCKEL

19 rue d'Obermodern, 67330 Zutzendorf
03 88 90 86 69
Vente, ateliers participatifs, et création de pièces uniques.

* SAVEURS GOURMANDES

11 Grand'rue, 67500 Haguenau
03 88 07 46 63 - saveurs.gourmandes@orange.fr
www.epicerie-saveursgourmandes.fr
Vins, spiritueux, épicerie fine, produits du terroir.

* L'ÉPICURIE FINE

109 Grand'rue, 67500 Haguenau
03 88 94 42 41 - contact@epicuriefine.fr
www.epicuriefine.fr
Épicerie fine, salon de thé, restauration sur place et à emporter.

* VINS ET TERROIRS

12 rue Maréchal Foch, 67500 HAGUENAU
03 88 07 16 47 - jllanoix@vinsterroirs.com
www.vinsterroirs.fr
Vins, bières, épicerie fine, produits du terroir.

* LA TABLE DE NASTASIA

2 route de Brumath, 67350 MORSCHWILLER
06 59 21 78 72 - contact@latabledenastasia.fr
www.latabledenastasia.fr
Traiteur et épicerie de produits fermiers.

Agences de voyage



* ESPACE RANDONNEE (HAGUENAU)

03 90 55 01 32 - contact@espace-randonnee.fr
www.espace-randonnee.fr
Agence de voyages spécialisée dans l'organisation de séjours à vélo et à pied, en liberté ou accompagnés.

* TERRES DE CREATION (OHLUNGEN)

03 88 73 93 42 - contact@terresdecreation.fr
www.terresdecreation.fr
Tour-opérateur et agence de voyages réceptive « groupes ». Spécialiste du Bassin Rhénan.

Associations



* ASSOCIATION DE MUSIQUE ET DE DANSE FOLKLORIQUE (ENGWILLER)

03 88 90 40 92 - infos@amdfe.fr
www.amdfe.fr

* CAP ALSACE (FEDERATION DES COMMERCANTS, ARTISANS ET PRESTATAIRES DE SERVICES)

84 route de Strasbourg, 67500 Haguenau
03 88 06 01 91 - info@cap-alsace.com
www.cap-alsace.com

* CLUB VOSGIEN HAGUENAU LEMBACH

03 88 93 83 93 - cvhl.2010@free.fr
cv-haguenau-lembach.fr

* CLUB VOSGIEN DU VAL DE MODER

07 88 07 55 41 - thierrymesser53@gmail.com
cv-valdemoder.pagesperso-orange.fr

* OFFICE DES SPORTS ET LOISIRS DE HAGUENAU

1 place Joseph Thierry, 67500 Haguenau
03 88 73 30 41 - osl@agglo-haguenau.fr
www.festivalduhoublon.eu et www.noelahaguenau.fr

* RANDO LOISIRS

86 route de Marienthal, 67500 Haguenau
03 88 93 45 69 - randoloisirsbarberousse@orange.fr

* RELAIS CULTUREL

11 rue Meyer, 67500 Haguenau
03 88 73 30 54 - info@relais-culturel-haguenau.com
www.relais-culturel-haguenau.com

* SOCIETE D'HISTOIRE ET D'ARCHEOLOGIE DE HAGUENAU

infos@shahaguenau.org - www.shahaguenau.org

Hébergement et restauration



TAXE DE SÉJOUR

La taxe de séjour est en vigueur sur l'ensemble de notre territoire et n'est pas toujours incluse dans les tarifs indiqués dans ce guide. Il est conseillé de se faire préciser par l'hébergement de votre choix, les conditions et tarifs exacts du séjour lors de la réservation. L'Office de Tourisme du Pays de Haguenau, Forêt et Terre de Potiers décline toute responsabilité en cas de modification des prix.

Animaux acceptés (parfois sous conditions)	Piscine découverte
Accessible aux personnes à mobilité réduite	Piscine couverte
Chèques déjeuner ou tickets restaurant	Restaurant sur place
Chèques vacances	Spa, jacuzzi, hammam ou soins
Climatisation	Terrasse
Equipements ou services vélo	WIFI gratuit

Hôtels

BATZENDORF

* HÔTEL A L'ETOILE D'OR ***

55 a rue principale, 67500 Batzendorf
03 88 73 87 07 - etoile.dor@wanadoo.fr
www.etoile-dor.com
Capacité : 17 chambres
Tarif : à partir de 67€



GUNDERSHOFFEN

* HÔTEL LE MOULIN ****

7 rue du moulin, 67110 Gundershoffen
03 88 07 33 30 - contact@hotellemoulin.com
www.hotellemoulin.com
Capacité : 13 chambres
Tarif : Mini : 98€, maxi 350€



HAGUENAU

* HÔTEL CAMPANILE ***

129 route de Strasbourg, 67500 Haguenau
03 88 73 94 76 - haguenau@campanile.fr
www.campanile.com/fr/hotels/campanile-haguenau
Capacité : 56 chambres
Tarif : Mini : 64€, maxi : 99€



* EUROPE HÔTEL ***

15 avenue du Professeur René Leriche, 67500 Haguenau
03 88 93 58 11 - info@europehotel.fr
www.europehotel.fr
Capacité : 52 chambres
Tarif : Mini : 65€, maxi : 170€



* HÔTEL LES PINS

112 route de Strasbourg, 67500 Haguenau
03 88 93 68 40
contact@hotelrestaurantlespinshaguenau.com
www.hotelrestaurantlespinshaguenau.com
Capacité : 23 chambres
Tarif : Mini : 56€, maxi : 90€



* HÔTEL CHAMP'ALSACE CENTRE

1 rue St Georges, 67500 Haguenau
03 88 93 33 38 - contact@champ-alsace.com
www.champ-alsace.com
Capacité : 30 chambres
Tarif : A partir de 92€



* HÔTEL CHAMP'ALSACE AERODROME

12 rue St Exupéry, 67500 Haguenau
03 88 93 30 13 - contact@champ-alsace.com
www.champ-alsace.com
Capacité : 40 chambres
Tarif : A partir de 92€



MARIENTHAL

* HÔTEL NOTRE DAME

4 place de la basilique, 67500 Marienthal
03 88 93 85 27 - notredame67500@orange.fr
www.hotelrestaurantnotredame.com
Capacité : 13 chambres
Tarif : à partir de 70 €



MORSBRONN-LES-BAINS

* HÔTEL SPA LA SOURCE DES SENS ****

19 route de Haguenau, 67360 Morsbronn les Bains
03 88 09 30 53 - contact@lasourcedessens.fr
www.lasourcedessens.com
Capacité : 32 chambres
Tarif : Mini : 210€, maxi 300€



SCHWEIGHOUSE-SUR-MODER

* HÔTEL LA TOUR ROMAINE

7 impasse Huttmat, 67590 Schweighouse sur Moder
03 88 72 78 77 - reservation@la-tour-romaine.fr
www.la-tour-romaine.fr
Capacité : 60 chambres



VAL DE MODER

* HÔTEL A L'AGNEAU ***

3 rue de Saverne, 67350 Pfaffenhoffen (Val de Moder)
03 88 07 72 38 - info@hotel-restaurant-delagneau.com
www.hotel-restaurant-delagneau.com
Capacité : 11 chambres
Tarif : Mini : 85€, maxi 95€



Chambres d'hôtes

BISCHWILLER

* CHAMBRE D'HÔTES - L'OURS

2 rue de la couronne, 67240 Bischwiller
03 88 63 21 56 - info@lours.co
www.lours.co
A partir de 79€/nuitée pour 2 pers avec petit dej



HAGUENAU

* MAISON D'HÔTES DE CHRISTIANE WOLFF

11 rue Ohmetfeld, 67500 Haguenau
03 88 93 06 62 - christiane.wolff2@sfr.fr



* MAISON D'HÔTES DE M. ANDRE BARTH

26 rue de l'Eglise Saint Joseph, 67500 Haguenau
03 88 73 40 70 - bernadette.barth@orange.fr



MARIENTHAL

* MAISON D'HÔTES - LA PARENTEZ

11 rue de Muhlbach, 67500 Marienthal
03 88 93 40 36 - josiane.herr@la-parenthez.fr
www.la-parenthez.fr

A partir de 79€/nuitée pour 2 pers avec petit dej



MORSCHWILLER

* MAISON D'HÔTES ECURIE DU MONT - CHAMBRE LES PRES

5 rue des Chevaux, 67350 Morschwiller
06 82 58 97 98 - gite@ecurie-du-mont.com
www.ecurie-du-mont.com

A partir de 105€/nuitée pour 2 pers avec petit dej



OBERMODERN

* CHAMBRES D'HÔTES LES LETTRES DE MON MOULIN

2 Impasse du Moulin, 67330 Obermodern
03 88 90 89 43 - emmanuel@leslettresdemonmoulin.fr
www.leslettresdemonmoulin.fr

A partir de 87,50€/nuitée pour 2 pers avec petit dej



ROHRWILLER

* MAISON D'HÔTES - CŒUR DE VILLAGE ALSACE

14 rue du cimetière, 67410 Rohrwiller
06 70 29 37 86 - contact@coeurdevillagealsace.fr
www.coeurdevillagealsace.fr

A partir de 85 € pour 2 personnes et par nuitée avec petit-déj.



SESSENHEIM

* CHAMBRES ET SUITES D'HÔTES AUBERGE AU BŒUF

1 rue de l'Eglise, 67770 Sessenheim
03 88 86 97 14 - contact@auberge-au-boeuf.fr
www.auberge-au-boeuf.fr

A partir de 135€/nuitée pour 2 pers avec petit dej



SOUFFLENHEIM

* CHAMBRE D'HÔTES DE MME NEFF - LES CUBES

23 allée du golf, 67620 Soufflenheim
03 88 86 69 45 - info@lescubes.eu
www.lescubes.eu



* CHAMBRE D'HÔTES DE MME SCHERER - LA BELLE ETOILE

42 rue de Haguenau, 67620 Soufflenheim
03 88 86 64 29 - scherer.raymond@neuf.fr

A partir de 60€/nuitée pour 2 pers avec petit dej



Locations saisonnières

BRUMATH

* GÎTE DE L'ESCALIER - ANIS

10 rue de Pfaffenhoffen, 67170 Brumath
06 08 69 55 68 - contact@a-lescalier.com
www.a-lescalier.com

De 100 à 110 € la nuitée



GRIES

* GÎTE ET SPA CHEZ LA MERE MICHEL - GÎTE CAMOMILLE ***

80 rue Principale, 67240 Gries
06 11 27 44 66 - chezlameremichel@orange.fr
www.chezlameremichel.fr

De 385 à 525 € la semaine



* GÎTES ET SPA CHEZ LA MERE MICHEL - GÎTE CAPUCINE ****

80 rue principale, 67240 Gries
06 11 27 44 66 - chezlameremichel@orange.fr
www.chezlameremichel.fr

De 95 à 120 € la nuitée



* GÎTE ET SPA CHEZ LA MERE MICHEL - GÎTE COLCHIQUE ***

80 rue Principale, 67240 Gries
06 11 27 44 66 - chezlameremichel@orange.fr
www.chezlameremichel.fr

Mini nuitée : 90 € / Maxi nuitée : 120 €

Mini semaine : 250 € / Maxi semaine : 390 €



* GÎTES ET SPA CHEZ LA MERE MICHEL - GÎTE COQUELICOT ****

80 rue Principale, 67240 Gries
06 11 27 44 66 - chezlameremichel@orange.fr
www.chezlameremichel.fr

Mini nuitée : 140 € / Maxi nuitée : 175 €

Mini semaine : 604 € / Maxi semaine : 790 €



FORSTHEIM

* LE GÎTE D'ANNY ET JEAN-YVES

5 rue de la mairie, 67580 Forstheim
07 86 35 49 89

A partir de 55 € la nuitée, 380 € la semaine



HAGUENAU

* CITY BREAK GÎTE BARBEROUSSE ***

14 rue aux Trois Alouettes, 67500 Haguenau
06 48 91 13 25 - gite-barberousse-haguenau@orange.fr



* LA BIGNONE ****

25 rue de l'aqueduc, 67500 Haguenau
06 07 10 08 73 - martine.delam@gmail.com
Maxi nuitée : 300 €

De 1300 à 2000 € la semaine



* GÎTE DE LAETITIA ET DAVID BRUN - HOME SWEET HOME

5 boulevard Hanauer, 67500 Haguenau
06 11 34 52 84
www.home-sweet-home-alsace.webnode.fr

De 550 à 570 € la semaine



* GÎTE DE MME DEBUS

9 rue de la Pinède, 67500 Haguenau
03 88 93 03 31 - jean-pierre.debus@orange.fr
www.gite-haguenau.com

De 250 à 330 € la semaine



* LES JARDINS D'EURIDICE - APPART'LODGE COSY

20 avenue de Wissembourg, 67500 Haguenau
06 48 07 57 60 - euridice_tomatis@orange.fr
www.jardins-euridice.fr

De 490 à 630 € la semaine



* GÎTE DE MME HILD

3 Boulevard Pasteur, 67500 Haguenau
06 72 87 32 45 - catherine.hild@wanadoo.fr

A partir de 350 € la semaine



* GÎTE DE JOËLLE ET CLAUDE MULLER

4 rue des Tiercelines, 67500 Haguenau
03 88 93 30 09 - claudemuller.haguenau@gmail.com

Maxi : 40 € la nuitée, 280 € la semaine



* GÎTE CHEZ RENE

47 route de Marienthal, 67500 Haguenau
03 88 93 14 74 - gite47.rene@yahoo.fr

www.chezrene.gite-haguenau.fr

Maxi semaine : 360 €



HATTEN

* DORIS ET RUDY HEIMLICH - MEUBLÉ DE TOURISME ***

26A rue principale, 67690 Hatten
03 88 80 05 34 - contact@gite-hattgau.com
300 € la semaine



MIETESHEIM

* MEUBLÉ DE M. LEININGER - GÎTE RURAL 31 ***

6 rue d'Engwiller, 67580 Mietesheim
03 88 90 38 38 - fabie.wendling@orange.fr
De 250 à 350 € la semaine



* MEUBLÉ DE M. LEININGER - GÎTE RURAL N° 104 ***

6 rue d'Engwiller, 67580 Mietesheim
03 88 90 38 38 - fabie.wendling@orange.fr
De 250 à 350 € la semaine



*** MEUBLÉ DE M. LEININGER – GÎTE DE France n° 1862 ****

6 rue d'Engwiller, 67580 Mietesheim
03 88 90 38 38 - fabie.wendling@orange.fr
De 220 à 240 € la semaine



MORSCHWILLER

*** MAISON D'HÔTES DU MONT – GÎTE LA GRANGE**

5 rue des Chevaux, 67350 Morschwiller
06 82 58 97 98 - gite@ecurie-du-mont.com
www.ecurie-du-mont.com
Maxi nuitée : 85 € / Maxi semaine : 455 €



*** MAISON D'HÔTES DU MONT – GÎTE L'ECURIE**

5 rue des Chevaux, 67350 Morschwiller
06 82 58 97 98 - gite@ecurie-du-mont.com
www.ecurie-du-mont.com
A partir de 85€ la nuitée, 455€ la semaine



NIEDERSCHAEFFOLSHEIM

*** GÎTE DE MARIE-CLAIRE GERARD ****

10 rue des Fleurs, 67500 Niederschaeffolsheim
03 88 73 86 27 - gerard.marie-claire@wanadoo.fr
De 300 à 450 € la semaine



*** GÎTE DE ASTRIDE WINLING – GÎTE A L'AIGLE**

40A rue du Général de Gaulle, 67500 Niederschaeffolsheim
03 88 93 02 77 - winling.dominique@neuf.fr
www.gitealaigle.com
De 95 à 150 € la nuitée
De 245 à 350 € la semaine



OBERROEDERN

*** ISABELLE THOMAS BREINER – GÎTE LA GRANGE D'ALOYSE ******

25 rue principale, 67250 OBERROEDERN
03 88 90 48 36 - lagrangedaloyse@orange.fr
www.lagrangedaloyse.fr
De 360 à 410 € la semaine



SOUFFLENHEIM

*** MEUBLÉ DE MME FORTMANN – GÎTE LE LOGIS DES POTIERS**

1 rue de Bischwiller, 67620 Soufflenheim
06 62 69 37 25 - cfortmann67@gmail.com
De 90 à 110 € la nuitée



*** MEUBLÉ DE MME SCHERER – GÎTE LA ROSE-RAY *****

42 rue de Haguenau, 67620 Soufflenheim
03 88 86 64 29 - scherer.raymond@neuf.fr
Maxi nuitée : 60 €
De 250 à 400 € la semaine



WINGERSHEIM

*** GÎTE DE MME ET M. PAULUS**

27 rue Wilsberg, 67170 Wingersheim
06 71 51 13 68 - gites.paulus@orange.fr
www.gitepaulus.blog4ever.com
Tarif maxi : 450€ la semaine



Camping et aires de camping-car

*** CAMPING LES PINS ****

Rue Binsenbruch, 67500 Haguenau
03 88 73 91 43 - camping-municipal@agglo-haguenau.fr
visithaguenau.alsace
Forfaits :
Tente : nuitée 10€/ semaine 55€
Camping-car, caravane : nuitée 18€/ semaine 99€
Options (par jour) : Vidange camping-car 4€/ Branchement électrique 3€/ Personne supplémentaire 3€ adulte, 2€ enfant moins de 10 ans / Animaux : 1€
Nombre d'emplacements: 70
Ouverture : fin avril à fin septembre



Les aires de camping-car détaillées ci-après seront en service à partir de l'été 2019

*** AIRES DE CAMPING-CAR**

- Parc des Sports, rue du Moulin Neuf, 67500 Haguenau
5 emplacements / Borne de recharge électrique (€-paiement par CB sans contact uniquement)
- Rue de la piscine, 67500 Haguenau (aire de service)
Accès à l'eau potable (€ - paiement par CB sans contact uniquement) et borne de vidange
- Rue de l'église, 67240 Bischwiller
5 emplacements / Borne de recharge électrique (€-paiement par CB sans contact uniquement)
- Rue des Tanneurs, 67350 Pfaffenhoffen (Val de Moder)
5 emplacements / Borne de recharge électrique (€-paiement par CB sans contact uniquement) / Accès à l'eau potable et borne de vidange

Hébergement de groupes

*** MAISON D'ACCUEIL DES SOEURS DU TRES SAINT-SAUVEUR**

2 rue principale, 67110 Oberbronn
03 88 80 84 50 - accueil@soeurs-stsauveur.fr
www.maison-accueil-oberbronn.com
Tarif : à partir de 66€



Restaurants / bars

BATZENDORF

*** A L'ETOILE D'OR**

55 rue principale, 67500 Batzendorf
03 88 73 87 07 - etoile.dor@wanadoo.fr
www.etoile-dor.com
Type de restauration : brasserie, traditionnelle, pizzeria
Nombre de couverts en salle : 120 / en terrasse : 30
Tarifs : de 9 à 29 €
Fermeture hebdomadaire : lundi



BERNOLSHEIM

*** L'ANCIENNE DOUANE**

3 rue d'Oslo, 67170 Bernolsheim
03 88 90 07 75 03 - lanciennehouane-bernsheim@orange.fr
www.anciennehouane-restaurant.fr
Type de restauration : brasserie, traditionnelle
Nombre de couverts en salle : 136 / en terrasse : 72
Tarifs : de 6 à 18,90 €
Ouvert du lundi au dimanche



BISCHWILLER

*** L'OURS**

2 rue de la couronne, 67240 Bischwiller
03 88 63 21 56 - info@lours.co
www.lours.co
Type de restauration : traditionnelle
Nombre de couverts en salle : 70 / en terrasse : 70
Tarifs : de 10 à 25 €
Fermeture hebdomadaire : lundi-mardi toute la journée et mercredi soir



BRUMATH

*** AU BŒUF NOIR**

2 place Geoffroy Velten, 67170 Brumath
03 88 51 12 07 - nicole.goetz@wanadoo.fr
www.auboeufnoir.com
Type de restauration : traditionnelle
Nombre de couverts en salle : 150 / en terrasse : 80
Tarifs : de 8 à 25 €
Fermeture hebdomadaire : lundi toute la journée, mardi soir, mercredi soir, jeudi soir



HAGUENAU

*** L'ANCIENNE DOUANE**

16 Place d'Armes, 67500 Haguenau
03 88 72 60 45 - lanciennehouane-haguenau@orange.fr
www.anciennehouane-restaurant.fr
Type de restauration : brasserie, traditionnelle
Nombre de couverts en salle : 120 / en terrasse : 110
Tarifs : de 6 à 18,90 €
Cuisine non-stop 7j/7 de 11h à 23h



*** AUBERGE DU GROS CHÊNE**

Route de Schwabwiller, Gros-Chêne-Forêt de Haguenau, 67500 Haguenau
03 88 73 15 30 - manuela.kronberger@wanadoo.fr
www.aubergedugroschene.fr
Type de restauration : traditionnelle
Nombre de couverts en salle : 50 / en terrasse : 60
Fermeture hebdomadaire : lundi toute la journée



*** RESTAURANT CAMPANILE**

129 route de Strasbourg, 67500 Haguenau
03 88 73 94 76 - haguenau@campanile.fr
www.campanile.com/fr/hotels/campanile-haguenau
Type de restauration : traditionnelle
Nombre de couverts en salle : 60 / en terrasse : 40
Tarifs : de 9,90 à 23,90 €
Ouvert du lundi au dimanche



GITES A LOUER

Chez Xavier

A Haguenau,
Proche centre-ville, proche gare
Dans maison au bord de la Moder
Deux pièces rez-de-chaussée avec jardin pour 2 pers.
Deux pièces premier étage avec terrasse pour 2 pers.

Pour plus d'informations :
Catherine.hild@wanadoo.fr
06 72 87 32 45

* CHAMP'AERO

19 rue Saint-Exupéry, 67500 Haguenau
03 88 93 09 70 - contact@champaero.fr
www.champaero.fr

Type de restauration : traditionnelle, cuisine étrangère/exotique

Nombre de couverts en salle : 100 / en terrasse : 50

Tarifs : de 9,50 à 21 €

Fermeture hebdomadaire : lundi toute la journée, samedi midi et dimanche soir



* CHEZ ERNEST

15 avenue du Professeur René Leriche, 67500 Haguenau

03 90 59 01 75 - info@chez-ernest.com

www.europehotel.fr

Type de restauration : brasserie, traditionnelle

Nombre de couverts en salle : 70 / en terrasse : 100

Tarifs : à la carte de 8,50 à 25,50 €

Fermeture hebdomadaire : samedi midi et dimanche soir



* LE CLEM'S

6 rue Georges Clémenceau, 67500 Haguenau

03 88 93 23 10 - clemshaguenau@orange.fr

Nombre de couverts en salle : 73 / en terrasse : 30

Tarifs : de 9 à 30 €

Fermeture hebdomadaire : dimanche toute la journée



* LE COMPTOIR DES LOGES

14 rue Georges Clémenceau, 67500 Haguenau

03 88 73 89 19 - comptoirdesloges@gmail.com

www.comptoirdesloges.fr

Type de restauration : brasserie

Nombre de couverts en salle : 45 / en terrasse : 70

Tarifs : de 6,50 à 17,90 €

Fermeture hebdomadaire : lundi et dimanche



* DA VINCI

176 Grand'Rue, 67500 Haguenau

03 88 80 90 57 - restaurantdavinci67@gmail.com

www.davinci-haguenau.com

Type de restauration : traditionnelle, pizzeria

Nombre de couverts en salle : 75 / en terrasse : 40

Tarifs : de 13 à 19 €.

Fermeture hebdomadaire : lundi toute la journée, samedi midi



* LA GRAINE

7 rue du Rempart, 67500 Haguenau

09 81 72 91 91 - associationgraine@gmail.com

www.associationgraine.wixsite.com/graine

Type de restauration : rapide, cafétéria/self-service.

Nombre de couverts en salle : 40

Tarifs : de 4,50 à 9 €

Ouvert uniquement les midis du lundi au vendredi

Propose également des ateliers et activités.



* GRAINS DE SEL

113 Grand'Rue, 67500 Haguenau

03 88 90 83 82 - info@restaurant-grainsdesel.fr

www.restaurant-grainsdesel.fr

Type de restauration : gastronomique

Nombre de couverts en salle : 24

Tarifs : menus de 23 à 50 €

Fermeture hebdomadaire : lundi et dimanche



* LE JARDIN

16 rue de la redoute, 67500 Haguenau

03 88 93 29 39 - www.lejardinhaguenau.fr

Type de restauration : gastronomique

Nombre de couverts en salle : 40

Nombre de couverts en terrasse : 15

Tarifs : menus de 20,50 à 63 €

Fermeture hebdomadaire : mardi et mercredi



* LE JARDIN DE BACCHUS

112 route de Strasbourg, 67500 Haguenau

03 88 93 68 40

contact@hotelrestaurantlespinshaguenau.com

www.hotelrestaurantlespinshaguenau.com

Type de restauration : gastronomique, traditionnelle

Nombre de couverts en salle : 60 / en terrasse : 60

Tarifs : menus de 21 à 57 €

Ouvert du lundi au dimanche



* LE MAMOUNIA

7 rue du Maréchal Foch, 67500 Haguenau

03 88 93 07 19 - lemamounia@orange.fr

Type de restauration : Orientale, menus marocains

Nombre de couverts en salle : 35

Fermeture hebdomadaire : lundi toute la journée et dimanche soir



* L'ORIGINE'L

22 route de Strasbourg, 67500 Haguenau

03 90 59 24 76 - loriginel67@gmail.com

loriginel.eatbu.com

Type de restauration : traditionnelle

Nombre de couverts en salle : 14 / en terrasse : 40

Tarifs : de 7,80 à 21 €

Fermeture hebdomadaire : mercredi soir, samedi midi, dimanche toute la journée



* LE RELAIS DES ARTS

4 impasse du Fleckenstein, 67500 Haguenau

03 88 07 04 13 - olivier.frederic67@numericable.fr

Type de restauration : traditionnelle

Nombre de couverts en salle : 31 / en terrasse : 10

Fermeture hebdomadaire : lundi soir



* LA TABLE DES CHEVALIERS

8 Marché aux Bestiaux, 67500 Haguenau

03 88 73 31 17 - latabledeschevaliers@orange.fr

www.latabledeschevaliers.jimdo.com

Type de restauration : traditionnelle

Nombre de couverts en salle : 50 / en terrasse : 60

Tarifs : de 14 à 26 €

Fermeture hebdomadaire : samedi midi, dimanche

toute la journée



* LE TIGRE

4 Place d'Armes, 67500 Haguenau

03 88 93 76 82 - noisette-patrick@orange.fr

Type de restauration : brasserie, traditionnelle

Nombre de couverts en salle : 80 / en terrasse : 180

Tarifs : de 10,50 à 19,80 €

Ouvert du lundi au dimanche



MARIENTHAL

* NOTRE DAME

4 place de la basilique, 67500 Marienthal

03 88 93 85 27 - notredame67500@orange.fr

www.hotelrestaurantnotredame.com

Type de restauration : traditionnelle

Nombre de couverts en salle : 80

Nombre de couverts en terrasse : 80

Tarifs de : 18 à 35 €

Fermeture hebdomadaire : mardi et dimanche soir



MERKWILLER-PECHELBRONN

* AUBERGE BAECHEL BRUNN

3 route de Soultz, 67520 Merkwiller-Pechelbronn

03 88 80 78 61 - baechel-brunn@wanadoo.fr

www.baechel-brunn.com

Type de restauration : gastronomique, semi-

gastronomique

Nombre de couverts en salle : 30

Tarifs : menus de 49 à 78 €

Fermeture hebdomadaire : lundi et mardi toute la journée, dimanche soir



MORSBRONN-LES-BAINS

* LA SOURCE DES SENS

19 route de Haguenau, 67360 Morsbronn-les-Bains

03 88 09 30 53 - contact@lasourcedessens.fr

www.lasourcedessens.com

Type de restauration : gastronomique

Nombre de couverts en salle : 110

Tarifs : menus de 50 à 110 €

Fermeture hebdomadaire : lundi toute la journée et mardi midi



SCHWABWILLER

* LA POSTE

25 rue principale, 67660 Schwabwiller

03 88 54 43 01 - infos@restaurant-de-la-poste.fr

www.restaurant-de-la-poste.fr

Type de restauration : brasserie, traditionnelle, pizzeria

Nombre de couverts en salle : 135 / en terrasse : 35

Tarifs : de 10 à 35 €

Fermeture hebdomadaire : mardi



SCHWEIGHOUSE-SUR-MODER

* LA TOUR ROMAINE

7 impasse Hutmatt, 67590 Schweighouse-sur-Moder

03 88 72 78 77 - reservation@la-tour-romaine.fr

www.la-tour-romaine.fr

Type de restauration : brasserie, traditionnelle, winstüb

Nombre de couverts en salle : 75 / en terrasse : 25

Fermeture hebdomadaire : vendredi soir, samedi midi, dimanche soir



SESSENHEIM

* AUBERGE AU BŒUF

1 rue de l'église, 67770 Sessenheim

03 88 86 97 14 - contact@auberge-au-boeuf.fr

www.auberge-au-boeuf.fr

Type de restauration : gastronomique

Nombre de couverts en salle : 25 / en terrasse : 30

Tarifs : de 15 à 86 €

Fermeture hebdomadaire : lundi et mardi



SOUFFLENHEIM

* AU BŒUF

48 Grand'Rue, 67620 Soufflenheim
03 88 86 72 79 – resto@boeuf-soufflenheim.com
www.boeuf-soufflenheim.com
Type de restauration : traditionnelle
Nombre de couverts en salles : 159
Nombre de couverts en terrasse : 120
Tarifs : de 7,40 à 33,70 €
Ouvert tous les jours de 11h30 à 21h30 et jusqu'à 22h le samedi



VAL DE MODER

* A L'AGNEAU

3 rue de Saverne, 67350 Pfaffenhoffen
03 88 07 72 38 - info@hotel-restaurant-delagneau.com
www.hotel-restaurant-delagneau.com
Type de restauration : gastronomique
Nombre de couverts en salle : 60
Tarifs : de 40 à 70 €
Fermeture hebdomadaire : lundi et mardi toute la journée de juin à septembre
Dimanche soir, lundi et mardi toute la journée d'octobre à mai



* L'ORGELSTUBB

5 place du marché, 67350 Pfaffenhoffen
03 88 07 75 91 - d-origelstubb@orange.fr
www.orgelstubb.com
Type de restauration : gastronomique, bio
Tarifs : de 7,50 à 28 €
Nombre de couverts en salle : 40
Nombre de couverts en terrasse : 30
Fermeture hebdomadaire : lundi soir, mardi soir, mercredi toute la journée, jeudi soir, dimanche soir



* BAR L'INTENABLE

5 Marché aux Bestiaux, 67500 Haguenau
03 88 09 36 99 - intenable2.haguenau@gmail.com
Nombre de places assises en salle : 60 / en terrasse : 80
Horaires d'accueil : Mardi - Dimanche : 17h à 01h30



Pâtisseries / salons de thé

* LE BOUDOIR

3 Place Joseph Thierry, 67500 Haguenau
09 67 24 15 43 - leboudoir.sophie@gmail.com
Cette bonbonnière rose à croquer séduira les accros aux chocolats, macarons, pâtisseries et autres douceurs sucrées et salées. Superbe terrasse en zone piétonne toute l'année.
Fermeture hebdomadaire : lundi



* CAFE MAX

27 grand'rue, 67500 Haguenau (dernier étage Maison de la Presse)
03 90 59 01 39 - boutique@patisseriemaxime.fr
www.patisseriemaxime.fr
Au deuxième et dernier étage de la Maison de la Presse, une invitation à l'évasion ! Prenez de l'altitude pour des plaisirs gourmands et culturels...
Horaires d'accueil : Lundi - Samedi : 11h30-18h



* LA MAISON DU BRETZEL

18 grand'rue, 67500 Haguenau
03 88 63 83 77 - contact@la-maison-du-bretzel.com
www.maison-du-bretzel.com
Goûtez tartines, burgers bretzels, moricettes fourrées, ainsi que des spécialités alsaciennes à emporter !
Horaires d'accueil : Mardi - vendredi : 7h-19h, samedi : 7h-18h, dimanche : 8h-13h



* PÂTISSERIE-CHOCOLATERIE HEITZ

62 grand'rue, 67500 Haguenau
03 88 93 92 78 - heitzpat@wanadoo.fr
www.chocox.com
Un lieu unique consacré au chocolat et confiseries. Découvrez des spécialités alsaciennes et innovations déclinées suivant les saisons. Pâtisserie - salon de thé accolé au magasin.
Horaires d'accueil : Lundi - samedi : 8h-18h30



* PÂTISSERIE MAXIME

25 grand'rue, 67500 Haguenau
03 88 93 94 72 - boutique@patisseriemaxime.fr
www.patisseriemaxime.fr
Des créations remplies d'originalité et de savoir-faire pour susciter les émotions gourmandes. Un écrin dédié à la rencontre entre vos papilles et la délicatesse de la carte.
Fermeture hebdomadaire : dimanche



* SAFE HAVEN

2 rue des dominicains, 67500 Haguenau
09 73 15 33 17 - safehavenathaguenau@gmail.com
www.safehavencafe.fr
Café associatif : petite restauration à midi (tartines, salades, soupe...), ainsi que café et thé bio, boissons diverses et pâtisseries maison. Programmation d'ateliers thématiques.
Horaires d'accueil : Mardi - Vendredi : 9h-18h, Samedi : 10h-17h



Nagez, bougez, vivez

SÉANCES D'AQUAGYM GRATUITES *

Tous les jours et toute l'année

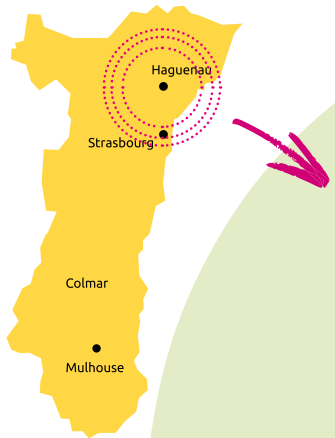


*Séances comprises dans le prix d'entrée de la piscine sans inscription préalable

Découvrez toutes nos autres activités
sur www.nautiland.net

NAUTILAND
Haguenau





Carte du Pays de Haguenau

Forêt et Terre de Potiers



Villages de potiers
RDV en pages 24-25



Forêt de Haguenau
RDV en pages 6-7

Haguenau
RDV en pages 4-5



Fontaine aux Abeilles
Haguenau



Tour des Pêcheurs
Haguenau



Eglise Saint Nicolas
Haguenau

vers Strasbourg
 20 minutes 30 minutes



Pays de
Haguenau
Forêt et Terre de Potiers
ALSACE DU NORD

www.visithaguenau.alsace

Office de Tourisme du Pays de Haguenau, Forêt et Terre de Potiers
1 place Joseph Thierry, 67500 HAGUENAU
03 88 06 59 99 - tourisme@agglo-haguenau.fr

Ouvert :

Mai à Septembre et pendant le marché de Noël de Haguenau :

lundi 13h30-18h, mardi à vendredi 9h-12h30 / 13h30-18h,
samedi 10h-12h30 / 13h30-17h30, dimanche 14h-17h30

Janvier à Avril et Octobre-Novembre :

mardi à vendredi 9h-12h30 / 13h30-17h30, samedi-dimanche 14h-17h30

Suivez-nous sur les réseaux sociaux!



@visithaguenau

Et partagez vos photos avec le

#visithaguenau

NOS PARTENAIRES

Office de Tourisme du Pays Rhénan

Bureau d'information de Soufflenheim : 20b Grand'Rue 67620 Soufflenheim – 03 88 86 74 90

Bureau d'information de Gamsheim : Ecluses du Rhin 67760 Gamsheim – 03 88 96 44 08

Office de Tourisme de l'Outre-Forêt

8 rue des Barons de Fleckenstein – 67250 Sultz-Sous-Forêts - 03 88 80 47 33

