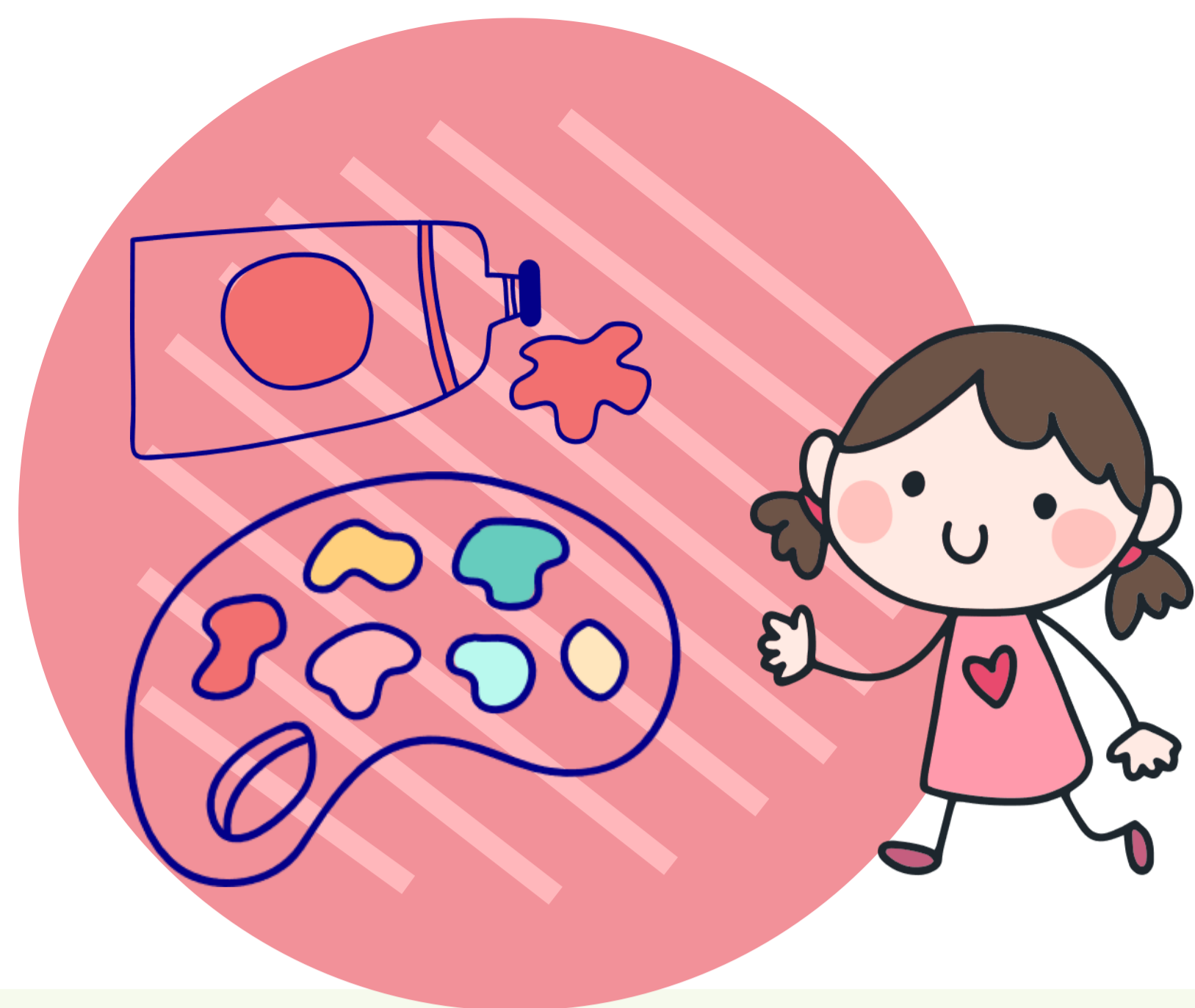


Le Relais Assistant(e) Maternel(le) du territoire de BRUMATH

Novembre – Décembre



- Lundi 02 novembre, à partir de 9h, Brumath **Dessin et gommettes**
- Mardi 03 novembre, à partir de 9h, Kriegsheim **Bac à riz et transvasements**
- Jeudi 05 novembre, à partir de 9h, Brumath **Bac à riz et transvasements**
- Vendredi 06 novembre, à 9h30, **Lecture Partagée à la médiathèque de Brumath**
- Jeudi 12 novembre, à 9h, Brumath **Eveil musical** avec Philippe association Impacts
- Lundi 16 novembre, à partir de 9h, Brumath **Médiation animale** avec Emeline
- **Mardi 17 novembre, Atelier chant / communication gestuelle au RAM du Val de Moder ***
- **Mercredi 18 novembre, à partir de 9h, Brumath, Le concert des Loustics de Gérard Dalton ***
- Jeudi 19 novembre, à 9h30, **Eveil corporel au centre omnisports de Brumath**
- Lundi 23 novembre, à partir de 9h, Brumath **Démonstration de Jeux OIKA OIKA avec Anita**
- Mardi 24 novembre, à partir de 9h, Kriegsheim **Motricité fine**
- Jeudi 26 novembre, à partir de 9h, Brumath, **Motricité fine**
- Lundi 30 novembre, à partir de 9h, Brumath, **Peinture**
- Mardi 1^{er} décembre, à partir de 9h, Kriegsheim **Dessin et gommettes**
- Jeudi 03 décembre, à partir de 9h, Brumath **Sable magique**
- Lundi 07 décembre, à partir de 9h, Brumath, **Bricolage de Noël**
- Mardi 08 décembre, à partir de 9h, Kriegsheim, **Bricolage de Noël**
- Jeudi 10 décembre, à 9h30, **Eveil corporel au centre omnisports de Brumath**
- Vendredi 11 décembre, à 9h30, **Lecture Partagée à la médiathèque de Brumath**
- Lundi 14 décembre, à partir de 9h, Brumath, **Pâte à modeler**
- Mardi 15 décembre, à partir de 9h, Kriegsheim, **Pâte à modeler**
- Jeudi 17 décembre, à 9h, Brumath **Eveil musical** avec Philippe association Impacts
- Lundi 21 décembre, à partir de 9h, Brumath **Médiation animale** avec Emeline

* **Inscriptions pour le 17 et le 18 novembre : 03 88 53 99 52 ou forum.amats@agglo-haguenau.fr**



Brumath - Maison de l'enfance - 11 rue Jacques Kablé
Kriegsheim - Périscolaire Les vergers - route de Rottelsheim

Inscriptions et informations
03 88 59 60 73
ram.brumath.info@gmail.com